

# metallo continuo



**ERRELAB**  
crea in resina

Metallo Continuo allarga gli orizzonti delle superfici continue in resine dure per pavimenti e pareti. Le ultime tendenze del design portano il progetto a riscoprire materie prime sostenibili e a guardare con attenzione ai materiali naturali esistenti in natura.

Attraverso l'uso sapiente e artigianale della resina e del colore, le lavorazioni lisce o materiche di Metallo Continuo possono accontentare ogni esigenza progettuale, rispondendo in maniera attuale e versatile alle attese estetiche delle tendenze contemporanee in architettura.

*Metallo Continuo broadens the horizons in resin floors and walls. The latest design trends borrow from nature itself. Vibrant colours, luxurious textures and enduring beauty.*

*Artisanal skill and craftsmanship combined with the smooth and textured finishes of Metallo Continuo satisfies the design requirements of the secontemporary design trends.*



## lamina 2D

Luminosità

Lamina di resina a definire un effetto metallo uniforme e liscio che esalta il rapporto luce-materia delle superfici.

*Brightness*

*Metal foil in resin to highlight the uniform smooth metal effect and enhances the light reflections on textural surfaces.*



## metallo 2D

Spazialità

Resina Metallica Liscia a definire superfici contemporanee alla ricerca di luce, stile e spazio.

*Spatiality*

*Smooth Metallic Resin to highlight contemporary surfaces looking for light, style, and space.*



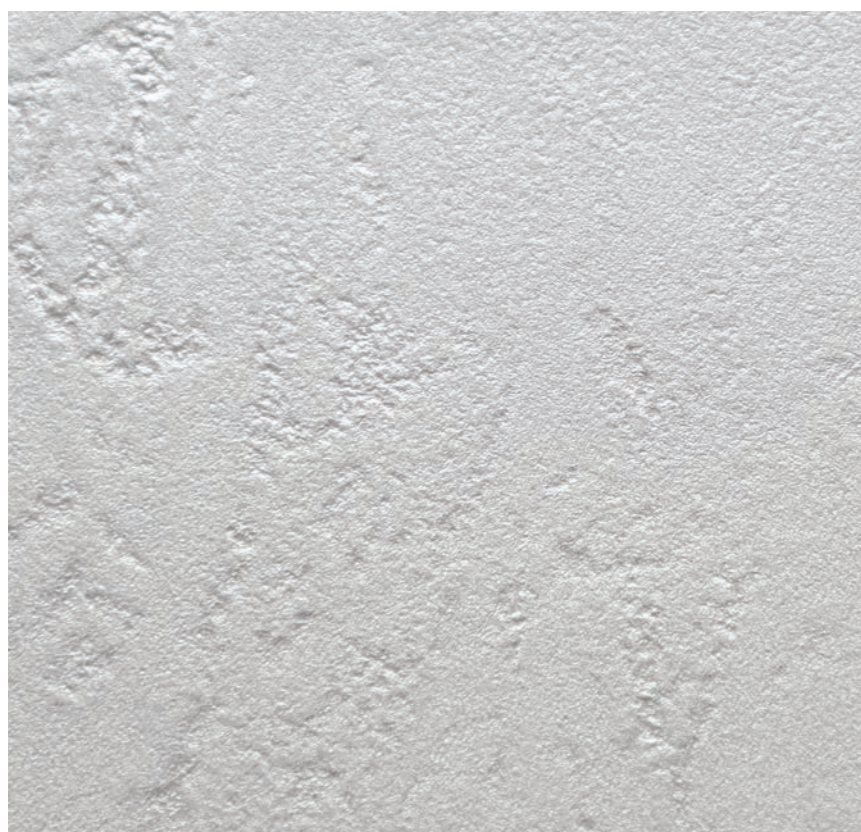
## lamina 3D

Solidità

Lamina di resina a definire un effetto metallo uniforme e materico che conferisce forza e stabilità alle superfici.

*Solidity*

*Metal foil in resin to highlight a uniform smooth metal and textural effect which gives strength and stability to surfaces.*



## metallo 3D

Profondità

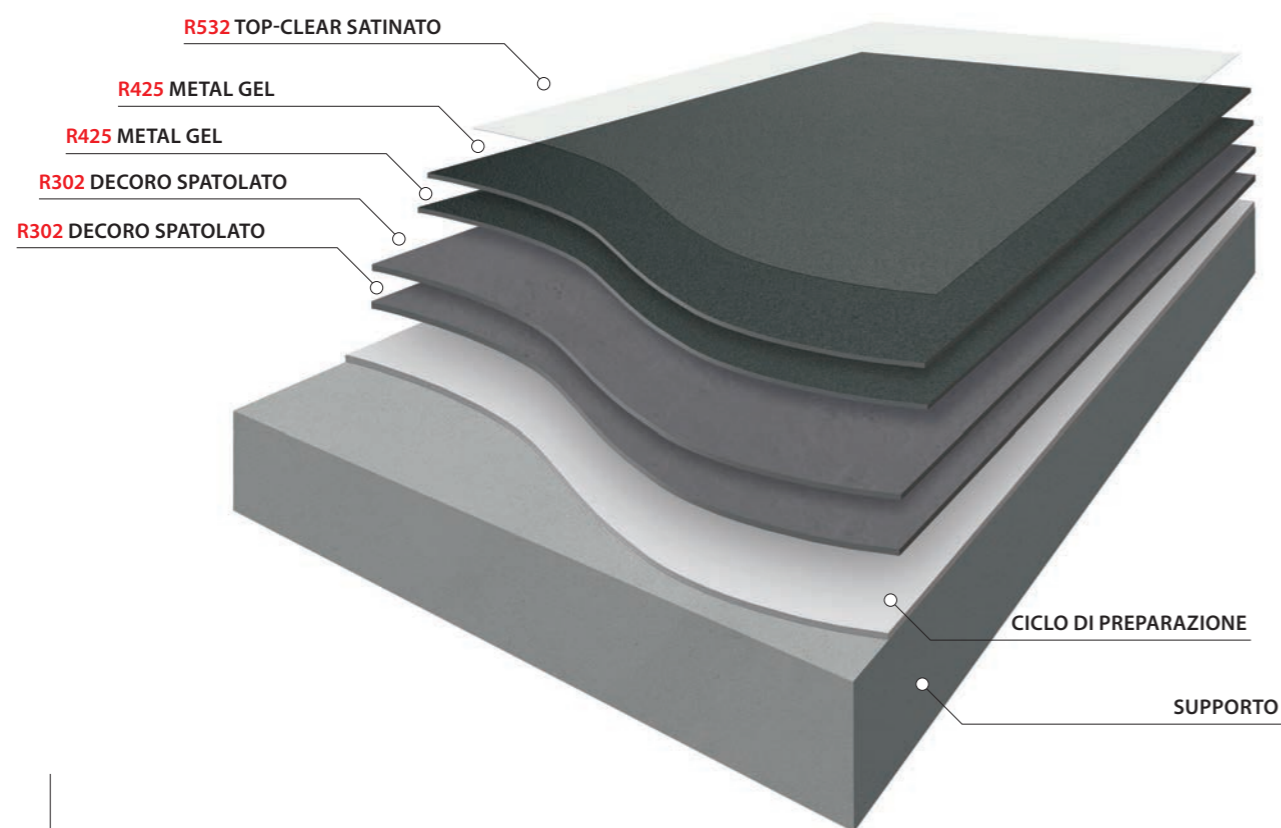
Resina Metallica Materica a definire superfici solide e sinuose alla ricerca di sensazioni contemporanee.

*Deepness*

*Textural Metallic Resin to highlight solid and sinuous surfaces in search of contemporary sensations.*



# LAMINA CONTINUA - L2D



CICLO APPLICATIVO  
SOLO EFFETTO DECORATIVO

## 1° GIORNO R302 DECORO SPATOLATO ( \* )

1ª FASE

### APPLICAZIONE IMPASTO DECORATIVO

Applicazione rasata, a basso spessore, di un primo strato di malta decorativa colorata nella tinta di riferimento (\* vedi tabella L2D a pag 8). Tenere sempre ben pulita la lama del frattone durante l'applicazione.



**BICOMPONENTE (A+B)**  
**Diluizione - pavimento:** 5% acqua  
**Diluizione - parete:** Sino a 1% addensante  
**Attrezzo:** Frattone americano acciaio  
**Pot-life a 25°C:** 40 minuti  
**Sovrapplicazione a 25°C:** 18 ore  
**Consumo:** 0,50 kg/m<sup>2</sup>  
**Costo:** 8,77 €/m<sup>2</sup>

## 2° GIORNO R302 DECORO SPATOLATO ( \* )

2ª FASE

### APPLICAZIONE IMPASTO DECORATIVO

Applicazione rasata, a basso spessore, di un secondo strato di malta decorativa colorata nella tinta di riferimento (\* vedi tabella L2D a pag 8). Tenere sempre ben pulita la lama del frattone durante l'applicazione.



18 h

**BICOMPONENTE (A+B)**  
**Diluizione - pavimento:** 5% acqua  
**Diluizione - parete:** Sino a 1% addensante  
**Attrezzo:** Frattone americano acciaio  
**Pot-life a 25°C:** 40 minuti  
**Sovrapplicazione a 25°C:** 18 ore  
**Consumo:** 0,50 kg/m<sup>2</sup>  
**Costo:** 8,77 €/m<sup>2</sup>

## 3° GIORNO R425 METAL GEL ( \* )

3ª FASE

### APPLICAZIONE FINITURA COLORATA AD EFFETTO COPRENTE

Applicazione rasata di finitura colorata nella tinta di riferimento (\* vedi tabella L2D a pag 8) per la creazione di un fondo coprente. Stendere velocemente con frattone aggiungendo sulla superficie in quantità adeguata sempre dal fronte bagnato fino a completa ed uniforme copertura.



4-6 h

**MONOCOMPONENTE (Mono)**  
**Diluizione:** Pronto uso  
**Attrezzo:** Frattone plastica trasparente  
**Pot-life a 25°C:** Non applicabile  
**Sovrapplicazione a 25°C:** 4-6 ore  
**Consumo:** 0,10 kg/m<sup>2</sup>  
**Costo:** 6,50 €/m<sup>2</sup>

## R425 METAL GEL ( \* )

4ª FASE

### APPLICAZIONE FINITURA COLORATA AD EFFETTO COPRENTE

Applicazione rasata di finitura colorata nella tinta di riferimento (\* vedi tabella L2D a pag 8) per la creazione dell'effetto definitivo. Stendere velocemente con frattone aggiungendo sulla superficie in quantità adeguata sempre dal fronte bagnato fino a completa ed uniforme copertura.



4-6 h

**MONOCOMPONENTE (Mono)**  
**Diluizione:** Pronto uso  
**Attrezzo:** Frattone plastica trasparente  
**Pot-life a 25°C:** Non applicabile  
**Sovrapplicazione a 25°C:** 4-6 ore  
**Consumo:** 0,10 kg/m<sup>2</sup>  
**Costo:** 6,50 €/m<sup>2</sup>

## 4° GIORNO R532 TOP-CLEAR SATINATO

5ª FASE

### APPLICAZIONE FINITURA PROTETTIVA TRASPARENTE

Applicazione "pettinata" a rullo di una o due riprese di finitura trasparente poliuretanica alifatica ad acqua nella versione **satinata**.



24 h

**BICOMPONENTE (A+B)**  
**Diluizione:** 10% acqua  
**Attrezzo:** Rullo microfibra (mm 10)  
**Pot-life a 25°C:** 90 minuti  
**Pedonabilità a 25°C:** 24 ore  
**Consumo:** 0,10 kg/m<sup>2</sup>  
**Costo:** 4,38 €/m<sup>2</sup>

## LAMINA CONTINUA - L2D

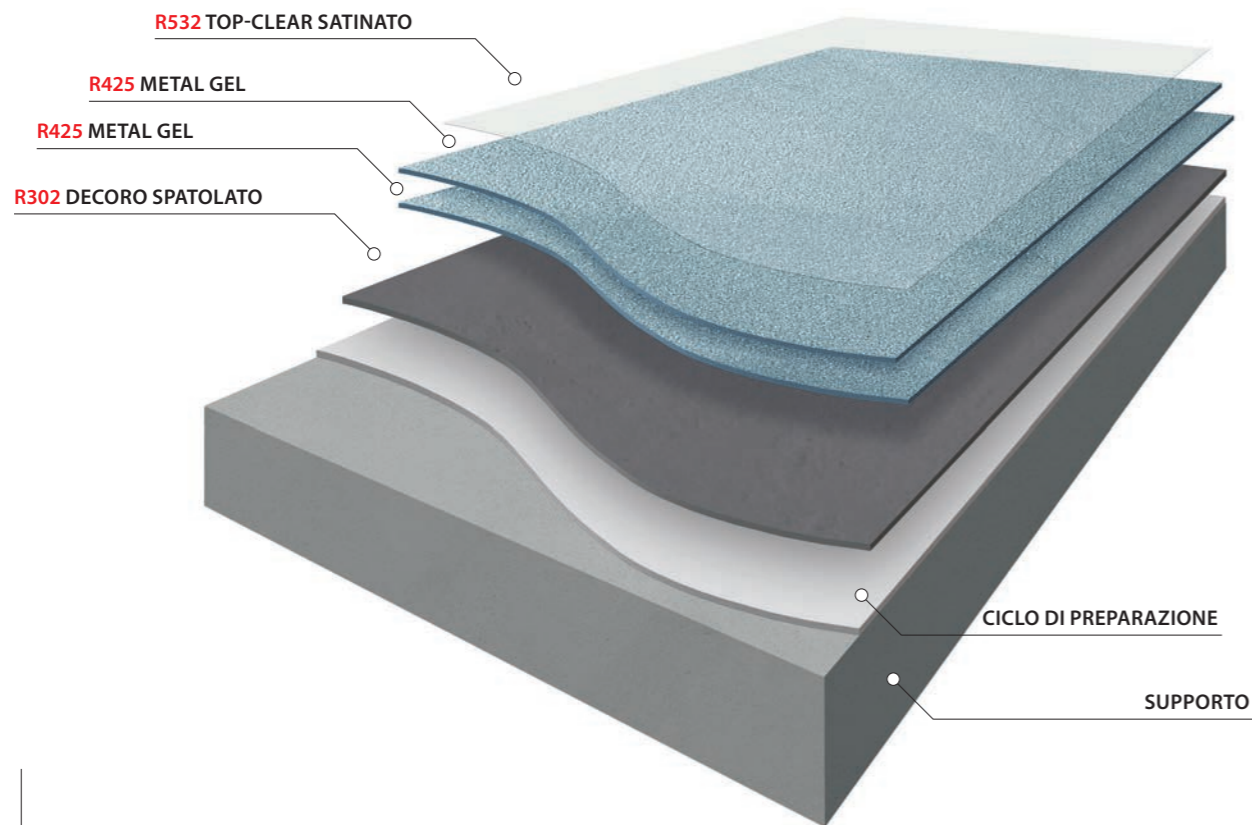
La Lamina Continua L2D eccelle per le sue applicazioni "rasate", offrendo superfici lisce che incarnano l'eleganza del minimalismo. La durezza e resistenza si combinano con un design bidimensionale, perfetto per chi cerca un effetto visivo sobrio ma sofisticato. La nostra collezione si distingue per i suoi metalli di alta qualità, che, attraverso una palette di colori accuratamente selezionata e nuances delicate, rispondono alle tendenze contemporanee, garantendo un prodotto di lunga durata con forte appeal sia nel mercato italiano che in quello internazionale.

*The Lamina Continua L2D excels in "smooth" applications, offering sleek surfaces that embody the elegance of minimalism. Hardness and resistance combine with a 2D design, perfect for those seeking a sober yet sophisticated visual effect. Our collection stands out for its high-quality metals, which, through a carefully selected color palette and delicate nuances, meet contemporary trends, ensuring a long-lasting product with strong appeal in both the Italian and international markets.*



LAMINA CONTINUA 2D	Giorni Ciclo	PAV & PAR	R302 DECORO SPATOLATO				R425 METAL GEL			Proposta FINITURA	COSTO (esclusa preparazione) €/m <sup>2</sup>
			Prodotto Base Colore (*)	Mani & Consumo	Tipologia LAVORAZIONE	Carteggiare	Mani & Consumo	Colore	Attrezzo		
<b>IRON</b>	4	✓	(R302) DECORO SPATOLATO <b>ARDESIA</b>	1 <sup>a</sup> mano 0,50 kg/m <sup>2</sup> 2 <sup>a</sup> mano 0,50 kg/m <sup>2</sup>	Applicazione rasata in 2 mani	Grana da 80 a 120	1 <sup>a</sup> mano 0,10 kg/m <sup>2</sup> 2 <sup>a</sup> mano 0,10 kg/m <sup>2</sup>	MG.05.00 MG.05.00	Frattoni americano plastica	(R532) TOP-CLEAR SATINATO	€/m <sup>2</sup> 34,92
<b>INOX</b>	4	✓	(R302) DECORO SPATOLATO <b>GRIGIO FREDDO</b>	1 <sup>a</sup> mano 0,50 kg/m <sup>2</sup> 2 <sup>a</sup> mano 0,50 kg/m <sup>2</sup>	Applicazione rasata in 2 mani	Grana da 80 a 120	1 <sup>a</sup> mano 0,10 kg/m <sup>2</sup> 2 <sup>a</sup> mano 0,10 kg/m <sup>2</sup>	MG.10.03 MG.10.03	Frattoni americano plastica	(R532) TOP-CLEAR SATINATO	€/m <sup>2</sup> 34,92
<b>LIGHT GOLD</b>	4	✓	(R302) DECORO SPATOLATO <b>BRONZO</b>	1 <sup>a</sup> mano 0,50 kg/m <sup>2</sup> 2 <sup>a</sup> mano 0,50 kg/m <sup>2</sup>	Applicazione rasata in 2 mani	Grana da 80 a 120	1 <sup>a</sup> mano 0,10 kg/m <sup>2</sup> 2 <sup>a</sup> mano 0,10 kg/m <sup>2</sup>	MG.10.05 MG.10.05	Frattoni americano plastica	(R532) TOP-CLEAR SATINATO	€/m <sup>2</sup> 34,92
<b>MERCURY</b>	4	✓	(R302) DECORO SPATOLATO <b>GRIGIO FREDDO</b>	1 <sup>a</sup> mano 0,50 kg/m <sup>2</sup> 2 <sup>a</sup> mano 0,50 kg/m <sup>2</sup>	Applicazione rasata in 2 mani	Grana da 80 a 120	1 <sup>a</sup> mano 0,10 kg/m <sup>2</sup> 2 <sup>a</sup> mano 0,10 kg/m <sup>2</sup>	MG.10.01 MG.10.01	Frattoni americano plastica	(R532) TOP-CLEAR SATINATO	€/m <sup>2</sup> 34,92
<b>BRONZE</b>	4	✓	(R302) DECORO SPATOLATO <b>BRONZO</b>	1 <sup>a</sup> mano 0,50 kg/m <sup>2</sup> 2 <sup>a</sup> mano 0,50 kg/m <sup>2</sup>	Applicazione rasata in 2 mani	Grana da 80 a 120	1 <sup>a</sup> mano 0,10 kg/m <sup>2</sup> 2 <sup>a</sup> mano 0,10 kg/m <sup>2</sup>	MG.06.00 MG.06.00	Frattoni americano plastica	(R532) TOP-CLEAR SATINATO	€/m <sup>2</sup> 34,92
<b>PALE GOLD</b>	4	✓	(R302) DECORO SPATOLATO <b>GRIGIO CALDO</b>	1 <sup>a</sup> mano 0,50 kg/m <sup>2</sup> 2 <sup>a</sup> mano 0,50 kg/m <sup>2</sup>	Applicazione rasata in 2 mani	Grana da 80 a 120	1 <sup>a</sup> mano 0,10 kg/m <sup>2</sup> 2 <sup>a</sup> mano 0,10 kg/m <sup>2</sup>	MG.10.06 MG.10.06	Frattoni americano plastica	(R532) TOP-CLEAR SATINATO	€/m <sup>2</sup> 34,92

# LAMINA CONTINUA - L3D



CICLO APPLICATIVO  
SOLO EFFETTO DECORATIVO

## 1° GIORNO R302 DECORO SPATOLATO ( \* )

1ª FASE

### APPLICAZIONE IMPASTO DECORATIVO

Applicazione spalmata, senza rasare il fondo, di un unico strato di prodotto colorato nella tinta di riferimento (\* vedi tabella L3D a pag 12). A seguire è necessario "battere" la superficie dell'area appena lavorata con il piatto del frattone, evitando di inclinare la lama, in modo casuale e senza un particolare disegno. Creare evidenti irregolarità e increspature che andranno immediatamente dopo lisiate accarezzando il prodotto, anche in questa circostanza, con movimenti casuali e leggeri. Ottenere un'alternanza morbida e irregolare di zone battute e non battute.



**BICOMPONENTE (A+B)**  
**Diluizione - pavimento:** Pronto uso  
**Diluizione - parete:** Sino a 1% addensante  
**Attrezzo:** Frattone americano acciaio  
**Pot-life a 25°C:** 40 minuti  
**Sovrapplicazione a 25°C:** 18 ore  
**Consumo:** 0,80 Kg/m<sup>2</sup>  
**Costo:** 14,03 €/m<sup>2</sup>

## 2° GIORNO R425 METAL GEL ( \* )

2ª FASE

### APPLICAZIONE FINITURA COLORATA AD EFFETTO COPRENTE

Applicazione rasata di finitura colorata nella tinta di riferimento (\* vedi tabella L3D a pag 12) per la creazione di un fondo coprente. Stendere velocemente con frattone aggiungendo sulla superficie in quantità adeguata sempre dal fronte bagnato fino a completa ed uniforme copertura.



4-6 h

**MONOCOMPONENTE (Mono)**  
**Diluizione:** Pronto uso  
**Attrezzo:** Frattone plastica trasparente  
**Pot-life a 25°C:** Non applicabile  
**Sovrapplicazione a 25°C:** 4-6 ore  
**Consumo:** 0,10 Kg/m<sup>2</sup>  
**Costo:** 6,50 €/m<sup>2</sup>

## R425 METAL GEL ( \* )

3ª FASE

### APPLICAZIONE FINITURA COLORATA AD EFFETTO COPRENTE

Applicazione rasata di finitura colorata nella tinta di riferimento (\* vedi tabella L3D a pag 12) per la creazione dell'effetto definitivo. Stendere velocemente con frattone aggiungendo sulla superficie in quantità adeguata sempre dal fronte bagnato fino a completa ed uniforme copertura.



4-6 h

**MONOCOMPONENTE (Mono)**  
**Diluizione:** Pronto uso  
**Attrezzo:** Frattone plastica trasparente  
**Pot-life a 25°C:** Non applicabile  
**Sovrapplicazione a 25°C:** 4-6 ore  
**Consumo:** 0,10 Kg/m<sup>2</sup>  
**Costo:** 6,50 €/m<sup>2</sup>

## 3° GIORNO R532 TOP-CLEAR SATINATO

4ª FASE

### APPLICAZIONE FINITURA PROTETTIVA TRASPARENTE

Applicazione "pettinata" a rullo di una o due riprese di finitura trasparente poliuretanica alifatica ad acqua nella versione **satinata**.



24 h

**BICOMPONENTE (A+B)**  
**Diluizione:** 10% acqua  
**Attrezzo:** Rullo microfibra (mm 10)  
**Pot-life a 25°C:** 90 minuti  
**Pedonabilità a 25°C:** 24 ore  
**Consumo:** 0,10 Kg/m<sup>2</sup>  
**Costo:** 4,38 €/m<sup>2</sup>

## LAMINA CONTINUA - L3D

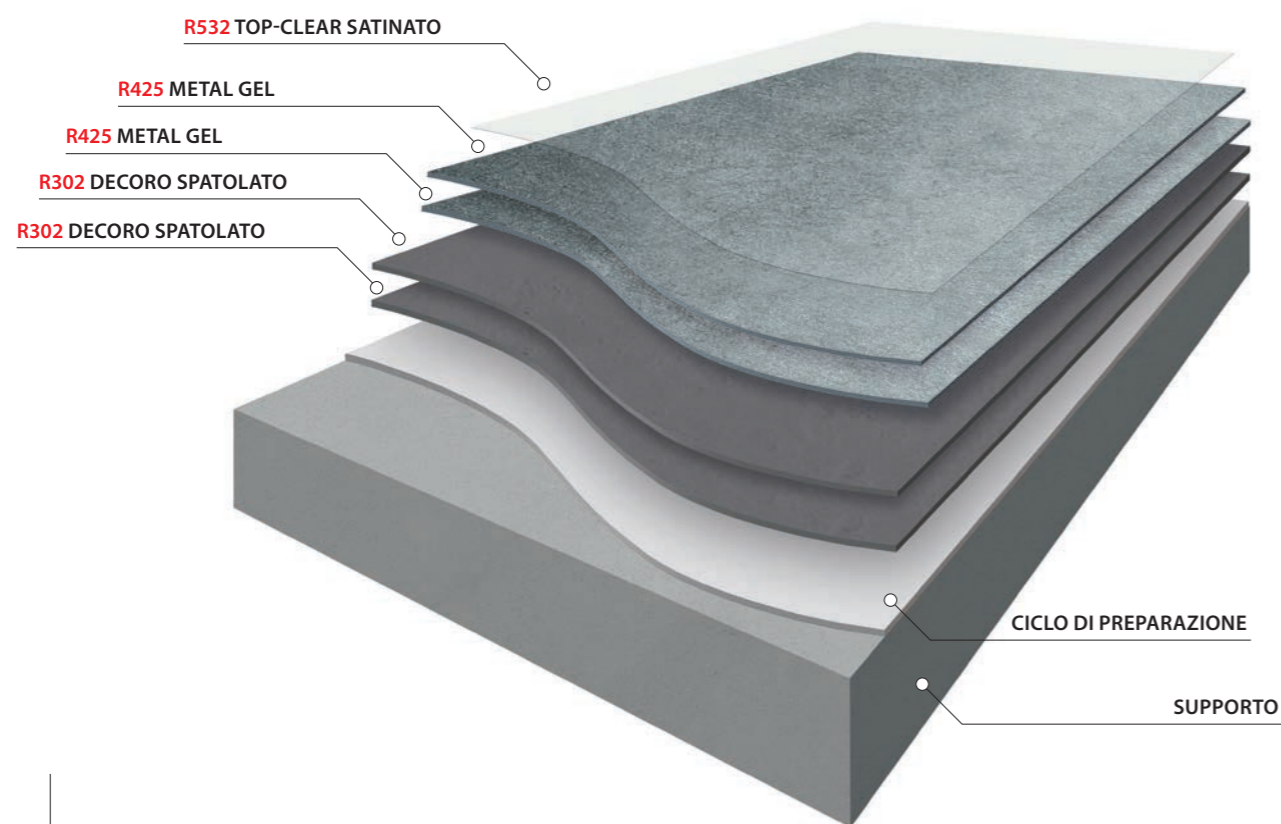
Lamina Continua L3D offre soluzioni estetiche con una maggiore profondità e texture materica. Questa evoluzione dalla collezione precedente "pietra continua" incorpora nuove tecnologie per esaltare effetti 3D, unendo resistenza e aspetto innovativo. Perfetta per creare ambienti unici, la gamma introduce una varietà di finiture materiche che catturano la luce, dando vita a spazi dinamici e visivamente stimolanti.

*Lamina Continua L3D is distinguished by its three-dimensional aspect, offering aesthetic solutions with greater depth and material texture. This evolution from the previous "Pietra Continua" collection incorporates new technologies to enhance 3D effects, combining resistance and innovative appearance. Perfect for creating unique environments, our L3D range introduces a variety of material finishes that capture light, bringing dynamic and visually stimulating spaces to life.*



LAMINA CONTINUA 3D	Giorni Ciclo	PAV & PAR	R302 DECORO SPATOLATO				R425 METAL GEL			Proposta FINITURA	COSTO (esclusa preparazione) €/m <sup>2</sup>
			Prodotto Base Colore (*)	Mani & Consumo	Tipologia LAVORAZIONE	Carteggiare	Mani & Consumo	Colore	Attrezzo		
<b>PLATINUM</b>	3	✓	(R302) DECORO SPATOLATO <b>GRIGIO FREDDO</b>	<b>Mano unica</b> 0,80 kg/m <sup>2</sup>	Applicazione spalmata. Battere e poi accarezzare lisciando in modo casuale e leggero	Grana 80	1 <sup>a</sup> mano 0,10 kg/m <sup>2</sup> ..... 2 <sup>a</sup> mano 0,10 kg/m <sup>2</sup>	MG.04.00 ..... MG.04.00	Frattoni americano plastica	(R532) TOP-CLEAR SATINATO	<b>€/m<sup>2</sup> 31,41</b>
<b>RED COPPER</b>	3	✓	(R302) DECORO SPATOLATO <b>BRONZO</b>	<b>Mano unica</b> 0,80 kg/m <sup>2</sup>	Applicazione spalmata. Battere e poi accarezzare lisciando in modo casuale e leggero	Grana 80	1 <sup>a</sup> mano 0,10 kg/m <sup>2</sup> ..... 2 <sup>a</sup> mano 0,10 kg/m <sup>2</sup>	MG.03.00 ..... MG.03.00	Frattoni americano plastica	(R532) TOP-CLEAR SATINATO	<b>€/m<sup>2</sup> 31,41</b>
<b>COPPER</b>	3	✓	(R302) DECORO SPATOLATO <b>BRONZO</b>	<b>Mano unica</b> 0,80 kg/m <sup>2</sup>	Applicazione spalmata. Battere e poi accarezzare lisciando in modo casuale e leggero	Grana 80	1 <sup>a</sup> mano 0,10 kg/m <sup>2</sup> ..... 2 <sup>a</sup> mano 0,10 kg/m <sup>2</sup>	MG.10.04 ..... MG.10.04	Frattoni americano plastica	(R532) TOP-CLEAR SATINATO	<b>€/m<sup>2</sup> 31,41</b>
<b>PINK GOLD</b>	3	✓	(R302) DECORO SPATOLATO <b>GRIGIO CALDO</b>	<b>Mano unica</b> 0,80 kg/m <sup>2</sup>	Applicazione spalmata. Battere e poi accarezzare lisciando in modo casuale e leggero	Grana 80	1 <sup>a</sup> mano 0,10 kg/m <sup>2</sup> ..... 2 <sup>a</sup> mano 0,10 kg/m <sup>2</sup>	MG.04.01 ..... MG.04.01	Frattoni americano plastica	(R532) TOP-CLEAR SATINATO	<b>€/m<sup>2</sup> 31,41</b>
<b>OXID COPPER</b>	3	✓	(R302) DECORO SPATOLATO <b>VERDE RAME</b>	<b>Mano unica</b> 0,80 kg/m <sup>2</sup>	Applicazione spalmata. Battere e poi accarezzare lisciando in modo casuale e leggero	Grana 80	1 <sup>a</sup> mano 0,10 kg/m <sup>2</sup> ..... 2 <sup>a</sup> mano 0,10 kg/m <sup>2</sup>	MG.07.01 ..... MG.07.01	Frattoni americano plastica	(R532) TOP-CLEAR SATINATO	<b>€/m<sup>2</sup> 31,41</b>
<b>TITANIUM</b>	3	✓	(R302) DECORO SPATOLATO <b>GRIGIO FREDDO</b>	<b>Mano unica</b> 0,80 kg/m <sup>2</sup>	Applicazione spalmata. Battere e poi accarezzare lisciando in modo casuale e leggero	Grana 80	1 <sup>a</sup> mano 0,10 kg/m <sup>2</sup> ..... 2 <sup>a</sup> mano 0,10 kg/m <sup>2</sup>	MG.10.02 ..... MG.10.02	Frattoni americano plastica	(R532) TOP-CLEAR SATINATO	<b>€/m<sup>2</sup> 31,41</b>

# METALLO CONTINUO - M2D



CICLO APPLICATIVO  
SOLO EFFETTO DECORATIVO

## 1° GIORNO R302 DECORO SPATOLATO (\*)

1ª FASE

### APPLICAZIONE IMPASTO DECORATIVO

Applicazione rasata, a basso spessore, di un primo strato di malta decorativa colorata nella tinta di riferimento (\* vedi tabella M2D a pag 16). Tenere sempre ben pulita la lama del frattone durante l'applicazione.



**BICOMPONENTE (A+B)**  
**Diluizione - pavimento:** 5% acqua  
**Diluizione - parete:** Sino a 1% addensante  
**Attrezzo:** Frattone americano acciaio  
**Pot-life a 25°C:** 40 minuti  
**Sovrapplicazione a 25°C:** 18 ore  
**Consumo:** 0,50 Kg/m<sup>2</sup>  
**Costo:** 8,77 €/m<sup>2</sup>

## 2° GIORNO R302 DECORO SPATOLATO (\*)

2ª FASE

### APPLICAZIONE IMPASTO DECORATIVO

Applicazione rasata, a basso spessore, di un secondo strato di malta decorativa colorata nella tinta di riferimento (\* vedi tabella M2D a pag 16). Tenere sempre ben pulita la lama del frattone durante l'applicazione.



18 h

**BICOMPONENTE (A+B)**  
**Diluizione - pavimento:** 5% acqua  
**Diluizione - parete:** Sino a 1% addensante  
**Attrezzo:** Frattone americano acciaio  
**Pot-life a 25°C:** 40 minuti  
**Sovrapplicazione a 25°C:** 18 ore  
**Consumo:** 0,50 Kg/m<sup>2</sup>  
**Costo:** 8,77 €/m<sup>2</sup>

## 3° GIORNO R425 METAL GEL (\*)

3ª FASE

### APPLICAZIONE FINITURA COLORATA AD EFFETTO COPRENTE

Applicazione rasata di finitura colorata nella tinta di riferimento (\* vedi tabella M2D a pag 16) per la creazione di un fondo coprente. Stendere velocemente con frattone aggiungendo sulla superficie in quantità adeguata sempre dal fronte bagnato fino a completa ed uniforme copertura.



4-6 h

**MONOCOMPONENTE (Mono)**  
**Diluizione:** Pronto uso  
**Attrezzo:** Frattone plastica trasparente  
**Pot-life a 25°C:** Non applicabile  
**Sovrapplicazione a 25°C:** 4-6 ore  
**Consumo:** 0,10 Kg/m<sup>2</sup>  
**Costo:** 6,50 €/m<sup>2</sup>

## R425 METAL GEL (\*)

4ª FASE

### APPLICAZIONE FINITURA COLORATA AD EFFETTO SEMICOPRENTE O VELANTE

Applicazione rasata di finitura/velatura colorata nella tinta di riferimento (\* vedi tabella M2D a pag 16) per la creazione dell'effetto definitivo. Stendere velocemente con frattone aggiungendo sulla superficie in quantità adeguata sempre dal fronte bagnato fino a completa ed uniforme chiusura.



4-6 h

**MONOCOMPONENTE (Mono)**  
**Diluizione:** Pronto uso  
**Attrezzo:** Frattone plastica trasparente  
**Pot-life a 25°C:** Non applicabile  
**Sovrapplicazione a 25°C:** 4-6 ore  
**Consumo:** 0,10 Kg/m<sup>2</sup>  
**Costo:** 6,50 €/m<sup>2</sup>

## 4° GIORNO R53x TOP-CLEAR (\*)

5ª FASE

### APPLICAZIONE FINITURA PROTETTIVA TRASPARENTE

Applicazione "pettinata" a rullo di una o due riprese di finitura trasparente poliuretanica alifatica ad acqua nella versione di riferimento (\* vedi tabella M2D a pag 16).



24 h

**BICOMPONENTE (A+B)**  
**Diluizione:** 10% acqua  
**Attrezzo:** Rullo microfibra (mm 10)  
**Pot-life a 25°C:** 90 minuti  
**Pedonabilità a 25°C:** 24 ore  
**Consumo:** 0,10 Kg/m<sup>2</sup>  
**Costo:** 4,38 €/m<sup>2</sup>



## METALLO CONTINUO - M2D

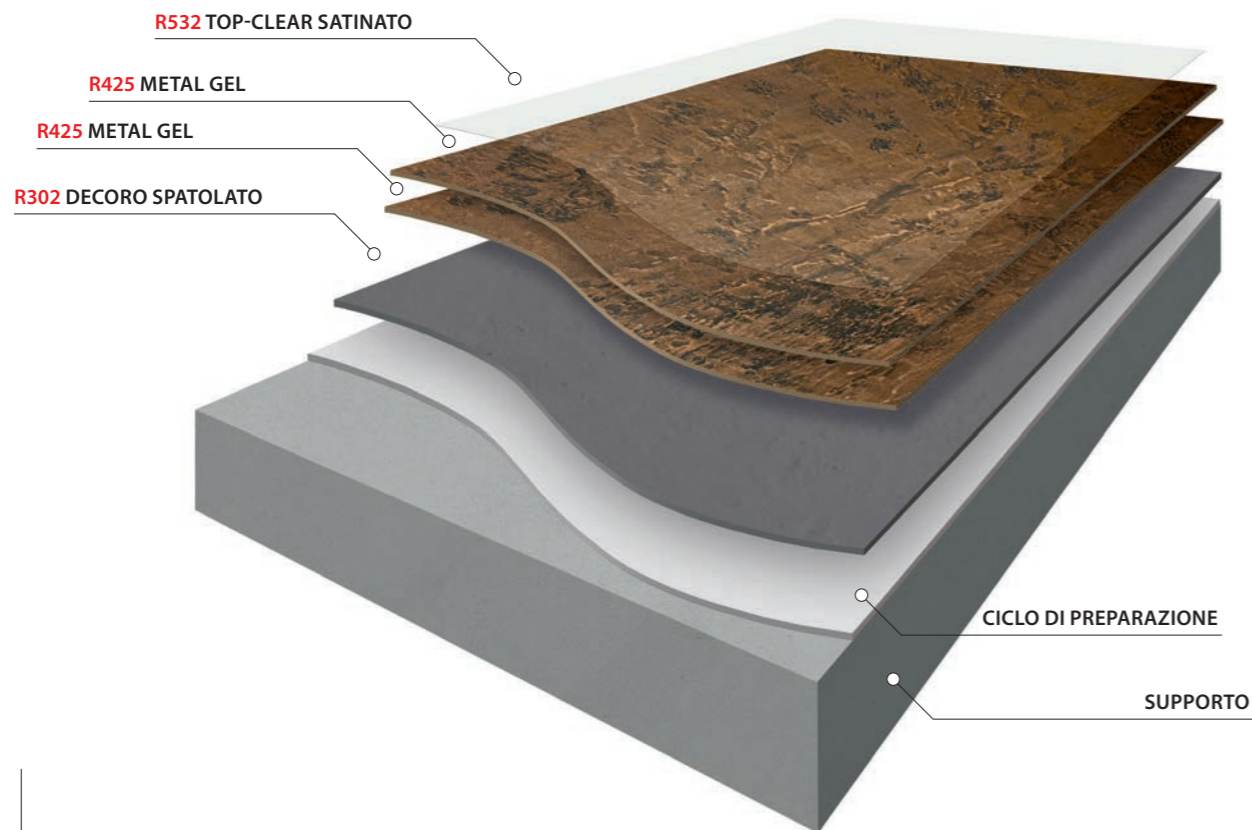
Il Metallo Continuo M2D, con le sue applicazioni "rasate", fornisce superfici lisce che enfatizzano l'eleganza del design minimale. La collezione M2D, orientata verso un'estetica più morbida, si concentra sulla resistenza e la durabilità del metallo, pur offrendo una gamma di colori e finiture che si adattano perfettamente a qualsiasi contesto di design. Le tecnologie all'avanguardia impiegate assicurano che ogni superficie non solo rispetti le aspettative visive ma offra anche prestazioni tecniche superiori.

*The Metallo Continuo M2D, with its "smooth" applications, provides sleek and 2D surfaces that emphasize the elegance of minimal design. The M2D collection, oriented towards a flatter aesthetic, focuses on the strength and durability of metal, while offering a range of colors and finishes that perfectly fit any design context. Cutting-edge technologies ensure that each surface not only meets visual expectations but also offers superior technical performance.*



METALLO CONTINUO 2D	Giorni Ciclo	PAV & PAR	R302 DECORO SPATOLATO				R425 METAL GEL			Proposta FINITURA	COSTO (esclusa preparazione) €/m <sup>2</sup>
			Prodotto Base Colore (*)	Mani & Consumo	Tipologia LAVORAZIONE	Carteggiare	Mani & Consumo	Colore	Attrezzo		
STEEL	4	✓	(R302) DECORO SPATOLATO ARDESIA	1 <sup>a</sup> mano 0,50 kg/m <sup>2</sup>	Applicazione rasata in 2 mani	Grana da 80 a 120	1 <sup>a</sup> mano 0,10 kg/m <sup>2</sup>	MG.05.00	Frattoni americano plastica	(R532) TOP-CLEAR SATINATO	€/m <sup>2</sup> 34,92
				2 <sup>a</sup> mano 0,50 kg/m <sup>2</sup>			2 <sup>a</sup> mano 0,10 kg/m <sup>2</sup>	MG.10.03			
COPPER GREEN	4	✓	(R302) DECORO SPATOLATO VERDE RAME	1 <sup>a</sup> mano 0,50 kg/m <sup>2</sup>	Applicazione rasata in 2 mani	Grana da 80 a 120	1 <sup>a</sup> mano 0,10 kg/m <sup>2</sup>	MG.07.01	Frattoni americano plastica	(R532) TOP-CLEAR SATINATO	€/m <sup>2</sup> 34,92
				2 <sup>a</sup> mano 0,50 kg/m <sup>2</sup>			2 <sup>a</sup> mano 0,10 kg/m <sup>2</sup>	MG.08.01			
CORTEN	4	✓	(R302) DECORO SPATOLATO ARDESIA	1 <sup>a</sup> mano 0,50 kg/m <sup>2</sup>	Applicazione rasata in 2 mani	Grana da 80 a 120	1 <sup>a</sup> mano 0,10 kg/m <sup>2</sup>	MG.05.00	Frattoni americano plastica	(R532) TOP-CLEAR OPACO	€/m <sup>2</sup> 34,92
				2 <sup>a</sup> mano 0,50 kg/m <sup>2</sup>			2 <sup>a</sup> mano 0,10 kg/m <sup>2</sup>	MG.09.01			
RUST	4	✓	(R302) DECORO SPATOLATO BRONZO	1 <sup>a</sup> mano 0,50 kg/m <sup>2</sup>	Applicazione rasata in 2 mani	Grana da 80 a 120	1 <sup>a</sup> mano 0,10 kg/m <sup>2</sup>	MG.06.00	Frattoni americano plastica	(R532) TOP-CLEAR OPACO	€/m <sup>2</sup> 34,92
				2 <sup>a</sup> mano 0,50 kg/m <sup>2</sup>			2 <sup>a</sup> mano 0,10 kg/m <sup>2</sup>	MG.09.00			
GOLD	4	✓	(R302) DECORO SPATOLATO ORO	1 <sup>a</sup> mano 0,50 kg/m <sup>2</sup>	Applicazione rasata in 2 mani	Grana da 80 a 120	1 <sup>a</sup> mano 0,10 kg/m <sup>2</sup>	MG.01.00	Frattoni americano plastica	(R532) TOP-CLEAR SATINATO	€/m <sup>2</sup> 34,92
				2 <sup>a</sup> mano 0,50 kg/m <sup>2</sup>			2 <sup>a</sup> mano 0,10 kg/m <sup>2</sup>	MG.02.00			
WHITE GOLD	4	✓	(R302) DECORO SPATOLATO GRIGIO FREDDO	1 <sup>a</sup> mano 0,50 kg/m <sup>2</sup>	Applicazione rasata in 2 mani	Grana da 80 a 120	1 <sup>a</sup> mano 0,10 kg/m <sup>2</sup>	MG.04.02	Frattoni americano plastica	(R532) TOP-CLEAR SATINATO	€/m <sup>2</sup> 34,92
				2 <sup>a</sup> mano 0,50 kg/m <sup>2</sup>			2 <sup>a</sup> mano 0,10 kg/m <sup>2</sup>	MG.04.00			

# METALLO CONTINUO - M3D



CICLO APPLICATIVO  
SOLO EFFETTO DECORATIVO

## 1° GIORNO R302 DECORO SPATOLATO ( \* )

1ª FASE

### APPLICAZIONE IMPASTO DECORATIVO

Applicazione spalmata, senza rasare il fondo, di un unico strato di prodotto colorato nella tinta di riferimento (\* vedi tabella M3D a pag 20). A seguire è necessario "battere" la superficie dell'area appena lavorata con il piatto del frattone, evitando di inclinare la lama, in modo casuale e senza un particolare disegno. Creare evidenti irregolarità e increspature che andranno immediatamente dopo lisce accarezzando il prodotto, anche in questa circostanza, con movimenti casuali e leggeri. Ottenere un'alternanza morbida e irregolare di zone battute e non battute.



**BICOMPONENTE (A+B)**  
**Diluizione - pavimento:** Pronto uso  
**Diluizione - parete:** Sino a 1% addensante  
**Attrezzo:** Frattone americano acciaio  
**Pot-life a 25°C:** 40 minuti  
**Sovrapplicazione a 25°C:** 18 ore  
**Consumo:** 0,80 Kg/m<sup>2</sup>  
**Costo:** 14,03 €/m<sup>2</sup>

18 h

ErreLAB / crea in resina

## 2° GIORNO R425 METAL GEL ( \* )

2ª FASE

### APPLICAZIONE FINITURA COLORATA AD EFFETTO COPRENTE

Applicazione rasata di finitura colorata nella tinta di riferimento (\* vedi tabella M3D a pag 20) per la creazione di un fondo coprente. Stendere velocemente con frattone aggiungendo sulla superficie in quantità adeguata sempre dal fronte bagnato fino a completa ed uniforme copertura.



**MONOCOMPONENTE (Mono)**  
**Diluizione:** Pronto uso  
**Attrezzo:** Frattone plastica trasparente  
**Pot-life a 25°C:** Non applicabile  
**Sovrapplicazione a 25°C:** 4-6 ore  
**Consumo:** 0,10 Kg/m<sup>2</sup>  
**Costo:** 6,50 €/m<sup>2</sup>

4-6 h

## R425 METAL GEL ( \* )

3ª FASE

### APPLICAZIONE FINITURA COLORATA AD EFFETTO SEMICOPRENTE O VELANTE

Applicazione rasata di finitura/velatura colorata nella tinta di riferimento (\* vedi tabella M3D a pag 20) per la creazione dell'effetto definitivo. Stendere velocemente con frattone aggiungendo sulla superficie in quantità adeguata sempre dal fronte bagnato fino a completa ed uniforme chiusura.



**MONOCOMPONENTE (Mono)**  
**Diluizione:** Pronto uso  
**Attrezzo:** Frattone plastica trasparente  
**Pot-life a 25°C:** Non applicabile  
**Sovrapplicazione a 25°C:** 4-6 ore  
**Consumo:** 0,10 Kg/m<sup>2</sup>  
**Costo:** 6,50 €/m<sup>2</sup>

4-6 h

## 3° GIORNO R53x TOP-CLEAR ( \* )

4ª FASE

### APPLICAZIONE FINITURA PROTETTIVA TRASPARENTE

Applicazione "pettinata" a rullo di una o due riprese di finitura trasparente poliuretanica alifatica ad acqua nella versione di riferimento (\* vedi tabella M3D a pag 20).



**BICOMPONENTE (A+B)**  
**Diluizione:** 10% acqua  
**Attrezzo:** Rullo microfibra (mm 10)  
**Pot-life a 25°C:** 90 minuti  
**Pedonabilità a 25°C:** 24 ore  
**Consumo:** 0,10 Kg/m<sup>2</sup>  
**Costo:** 4,38 €/m<sup>2</sup>

24 h

metallo continuo M3D

**Costo Totale: 31,41 €/m<sup>2</sup>**

## METALLO CONTINUO - M3D

Il Metallo Continuo M3D esplora soluzioni tridimensionali, dove la dimensione materica delle superfici introduce una nuova profondità visiva. Le finiture M3D, caratterizzate da una ricchezza di texture e effetti, superano la tradizionale piattezza, immergendo gli osservatori in un'esperienza sensoriale unica. La resistenza incomparabile si fonde con l'estetica avanzata, offrendo una versatilità inedita per progetti innovativi che richiedono un forte impatto visivo e funzionale.

*The Metallo Continuo M3D explore three-dimensional solutions, where the material dimension of surfaces introduces a new visual depth. The M3D finishes, characterized by a richness of textures and effects, move beyond traditional flatness, immersing observers in a unique sensory experience. Unmatched resistance blends with advanced aesthetics, offering unprecedented versatility for innovative projects that require strong visual and functional impact.*



METALLO CONTINUO 3D	Giorni Ciclo	PAV & PAR	R302 DECORO SPATOLATO				R425 METAL GEL			Proposta FINITURA	COSTO (esclusa preparazione) €/m <sup>2</sup>
			Prodotto Base Colore (*)	Mani & Consumo	Tipologia LAVORAZIONE	Carteggiare	Mani & Consumo	Colore	Attrezzo		
<b>RUST</b>	3	✓	(R302) DECORO SPATOLATO <b>BRONZO</b>	Mano unica 0,80 kg/m <sup>2</sup>	Applicazione spalmata. Battere e poi accarezzare lisciando in modo casuale e leggero	Grana 80	1 <sup>a</sup> mano 0,10 kg/m <sup>2</sup> 2 <sup>a</sup> mano 0,10 kg/m <sup>2</sup>	MG.06.00 MG.09.00	Frattoni americano plastica	(R533) TOP-CLEAR OPACO	€/m <sup>2</sup> 31,41
<b>GOLD</b>	3	✓	(R302) DECORO SPATOLATO <b>ORO</b>	Mano unica 0,80 kg/m <sup>2</sup>	Applicazione spalmata. Battere e poi accarezzare lisciando in modo casuale e leggero	Grana 80	1 <sup>a</sup> mano 0,10 kg/m <sup>2</sup> 2 <sup>a</sup> mano 0,10 kg/m <sup>2</sup>	MG.01.00 MG.02.00	Frattoni americano plastica	(R532) TOP-CLEAR SATINATO	€/m <sup>2</sup> 31,41
<b>CORTEN</b>	3	✓	(R302) DECORO SPATOLATO <b>ARDESIA</b>	Mano unica 0,80 kg/m <sup>2</sup>	Applicazione spalmata. Battere e poi accarezzare lisciando in modo casuale e leggero	Grana 80	1 <sup>a</sup> mano 0,10 kg/m <sup>2</sup> 2 <sup>a</sup> mano 0,10 kg/m <sup>2</sup>	MG.05.00 MG.09.01	Frattoni americano plastica	(R533) TOP-CLEAR OPACO	€/m <sup>2</sup> 31,41
<b>COPPER GREEN</b>	3	✓	(R302) DECORO SPATOLATO <b>VERDE RAME</b>	Mano unica 0,80 kg/m <sup>2</sup>	Applicazione spalmata. Battere e poi accarezzare lisciando in modo casuale e leggero	Grana 80	1 <sup>a</sup> mano 0,10 kg/m <sup>2</sup> 2 <sup>a</sup> mano 0,10 kg/m <sup>2</sup>	MG.07.01 MG.08.01	Frattoni americano plastica	(R532) TOP-CLEAR SATINATO	€/m <sup>2</sup> 31,41
<b>STEEL</b>	3	✓	(R302) DECORO SPATOLATO <b>ARDESIA</b>	Mano unica 0,80 kg/m <sup>2</sup>	Applicazione spalmata. Battere e poi accarezzare lisciando in modo casuale e leggero	Grana 80	1 <sup>a</sup> mano 0,10 kg/m <sup>2</sup> 2 <sup>a</sup> mano 0,10 kg/m <sup>2</sup>	MG.05.00 MG.10.03	Frattoni americano plastica	(R532) TOP-CLEAR SATINATO	€/m <sup>2</sup> 31,41
<b>WHITE GOLD</b>	3	✓	(R302) DECORO SPATOLATO <b>GRIGIO FREDDO</b>	Mano unica 0,80 kg/m <sup>2</sup>	Applicazione spalmata. Battere e poi accarezzare lisciando in modo casuale e leggero	Grana 80	1 <sup>a</sup> mano 0,10 kg/m <sup>2</sup> 2 <sup>a</sup> mano 0,10 kg/m <sup>2</sup>	MG.04.02 MG.04.00	Frattoni americano plastica	(R532) TOP-CLEAR SATINATO	€/m <sup>2</sup> 31,41

## R302 DECORO SPATOLATO (A+B)

Malta bicomponente formulata con resine epossidiche all'acqua caricate con inerti a granulometria fine. Prodotto da utilizzare per ottenere l'Effetto SPATOLATO e come base per gli Effetti METALLO CONTINUO.

Presenta ottima adesione sui rivestimenti resinosi di fondo, ottima resistenza meccanica e buona resistenza all'abrasione, caratteristiche che lo rendono ideale per tutte le applicazioni in interno.

Fornito con base neutra va pigmentato con paste ColorLAB, per ottenere colori come da cartella e come da ( \* ) Tabelle METALLO CONTINUO. Applicabile a rasare in almeno 2 riprese (come base per Effetto 2D) o a spalmare in unica ripresa (come base per Effetto 3D): su superfici orizzontali diluito con acqua al 5% (2D) o pronto uso (3D), su superfici verticali additivato sino all'1% in peso di R844 ADDENSANTE LIQUIDO, eliminando però la diluizione.

### BICOMPONENTE (A+B)

**Diluizione - pavimento:** 5% acqua (2D) - pronto uso (3D)

**Diluizione - parete:** sino a 1% addensante liquido

**Attrezzo:** frattone americano acciaio

**Pot-life a 25°C:** 40 min

**Sovrapplicazione a 25°C:** 18 h

**Consumo indicativo:** 0,50 kg / m<sup>2</sup> (2D) - 0,80 kg / m<sup>2</sup> (3D)

**Rapporto miscela in peso:** A=850 - B=100 - PIGMENTO=50

**Confezione:** (A+B+PIGMENTO) 5 kg / 10 kg / 20 kg

### ( \* ) NOTA BENE

Il costo indicativo segnalato nelle Tabelle METALLO CONTINUO è valido per qualsiasi colorazione.

### ATTENZIONE

Per la realizzazione di superfici che prevedono contatto con acqua si raccomanda l'applicazione finale di finitura protettiva a solvente R55x TOP-CLEAR SOL nella versione desiderata.

Per ogni eventuale punto di interruzione nella continuità del rivestimento sigillare accuratamente, ad applicazione completata, utilizzando R811 SIGILLANTE MONO poliuretano (vedere QUADERNO TECNICO #01).

Consultare sempre e comunque preventivamente l'Assistenza Tecnica ErreLAB per ulteriori indicazioni.

### ATTENZIONE

Consumi e costi indicati possono variare a seconda delle condizioni del supporto.

I costi indicati nel presente documento sono espressi in valori netti, IVA esclusa.

I costi, dedotti da reali esperienze di cantiere, rappresentano il valore dei materiali realmente applicati utilizzando confezioni di prodotto grandi per la gestione di superfici di media dimensione.

## R425 METAL GEL (Mono)

Finitura poliuretanica monocomponente all'acqua, additivata con speciali pigmenti perlescenti e micacei, ad effetto coprente, semicoprente o velante a seconda dell'applicazione. Prodotto da utilizzare per ottenere gli Effetti METALLO CONTINUO. Fornito pronto all'uso già pigmentato come da proposta colori delle ( \* ) Tabelle METALLO CONTINUO. Stendere con frattone americano in plastica trasparente avendo cura di assecondare il disegno realizzato durante la posa di R302 DECORO SPATOLATO. Creare uno strato decorativo omogeneo nelle zone di lavorazione, curando la stesura della finitura sino a raggiungere un effetto armonicamente gradevole. Il colore e la resa estetica finale dipendono molto dall'attenzione del posatore durante l'applicazione del prodotto.

### MONOCOMPONENTE (Mono)

**Diluizione:** pronto uso

**Attrezzo:** frattone americano plastica trasparente

**Pot-life a 25°C:** non applicabile

**Sovrapplicazione a 25°C:** 4-6 h

**Consumo indicativo:** 0,10 kg / m<sup>2</sup>

**Rapporto miscela in peso:** -

**Confezione:** (Mono) 1 kg

## R53x TOP-CLEAR (A+B)

Finitura trasparente bicomponente formulata con resine poliuretaniche alifatiche all'acqua.

In versione SATINATA (Gloss 60° = 25-35). Il valore varia a seconda della ruvidità della superficie sulla quale è applicata o OPACA (Gloss 60° = 5-10). Il valore varia a seconda della ruvidità della superficie sulla quale è applicata. Prodotto da utilizzare a rullo come top coating in 1 o 2 riprese, prima incrociando e dopo "pettinando" le rullate; in questo caso diluire sempre al 10% in peso con acqua su tutti i cicli decorativi (l'applicazione finale in alcuni effetti può prevedere invece l'utilizzo di frattone americano in plastica trasparente senza diluizione). Resistente ai raggi ultravioletti, all'attacco chimico e all'azione diretta di diverse sostanze aggressive. R53x TOP-CLEAR forma una pellicola con una buona resistenza all'abrasione e al graffio.

**NOTA BENE:** per la protezione di superfici interne che hanno un contatto diretto con l'acqua (doccia, zona lavabo, top ...), anche se solo occasionale, è indispensabile l'utilizzo aggiuntivo in ultima mano di finiture formulate a solvente, tipo R55x TOP-CLEAR SOL nelle versioni disponibili.

### BICOMPONENTE (A+B)

**Diluizione:** 10% acqua

**Attrezzo:** rullo microfibra (10 mm)

**Pot-life a 25°C:** 90 min

**Sovrapplicazione a 25°C:** 4 h

**Consumo indicativo:** 0,10 kg / m<sup>2</sup>

**Rapporto miscela in peso:** A=833 - B=167

**Confezione:** (A+B) 1 kg / 5 kg / 10 kg

### NOTE

Sebbene sia stata posta la massima cura nella compilazione delle informazioni tecniche sui prodotti, tutti i suggerimenti o le raccomandazioni riguardanti l'uso sono fatti senza garanzia essendo le condizioni di utilizzo fuori dal controllo del produttore.

È necessario che gli applicatori verifichino l'idoneità dei prodotti al caso specifico, alle condizioni applicative e alle prestazioni richieste alle superfici da trattare. Inoltre è bene che gli applicatori, prima di posare i nostri prodotti, abbiano seguito i corsi di applicazione ErreLAB o si siano confrontati con il Servizio di Assistenza Tecnica.

Il colore e la resa estetica finale dell'effetto decorativo dipendono comunque dalla manualità e dalla cura dell'applicatore nella stesura dei prodotti.

Per ogni prodotto si raccomanda comunque di leggere attentamente la relativa Scheda Tecnica disponibile sul nostro sito internet ([www.errelab.com](http://www.errelab.com)).

Tutti i prodotti indicati nel presente documento necessitano, per l'utilizzo e lo stoccaggio, di una temperatura approssimativa nell'ambiente compresa tra i 15°C e i 30°C.

Non lasciare le confezioni al freddo o alla luce diretta del sole.

L'asciugatura in profondità dei cicli di lavoro indicati avviene dopo circa 7 giorni.

I colori delle cartelle METALLO CONTINUO di questo catalogo sono stati realizzati tipograficamente in quadricromia e sono pertanto da considerarsi puramente indicativi.

Cod. Prod. 9R981-3090-002



8 051418 002584



**ERRELAB**  
crea in resina

**ERRELAB S.r.l.**

Via Volta, 45 • 10040 • Druento • TO

Tel. +39 011.9941831 • Fax 011.9841621

[errelab.com](http://errelab.com)



project design: [furiolaruta.it](http://furiolaruta.it)