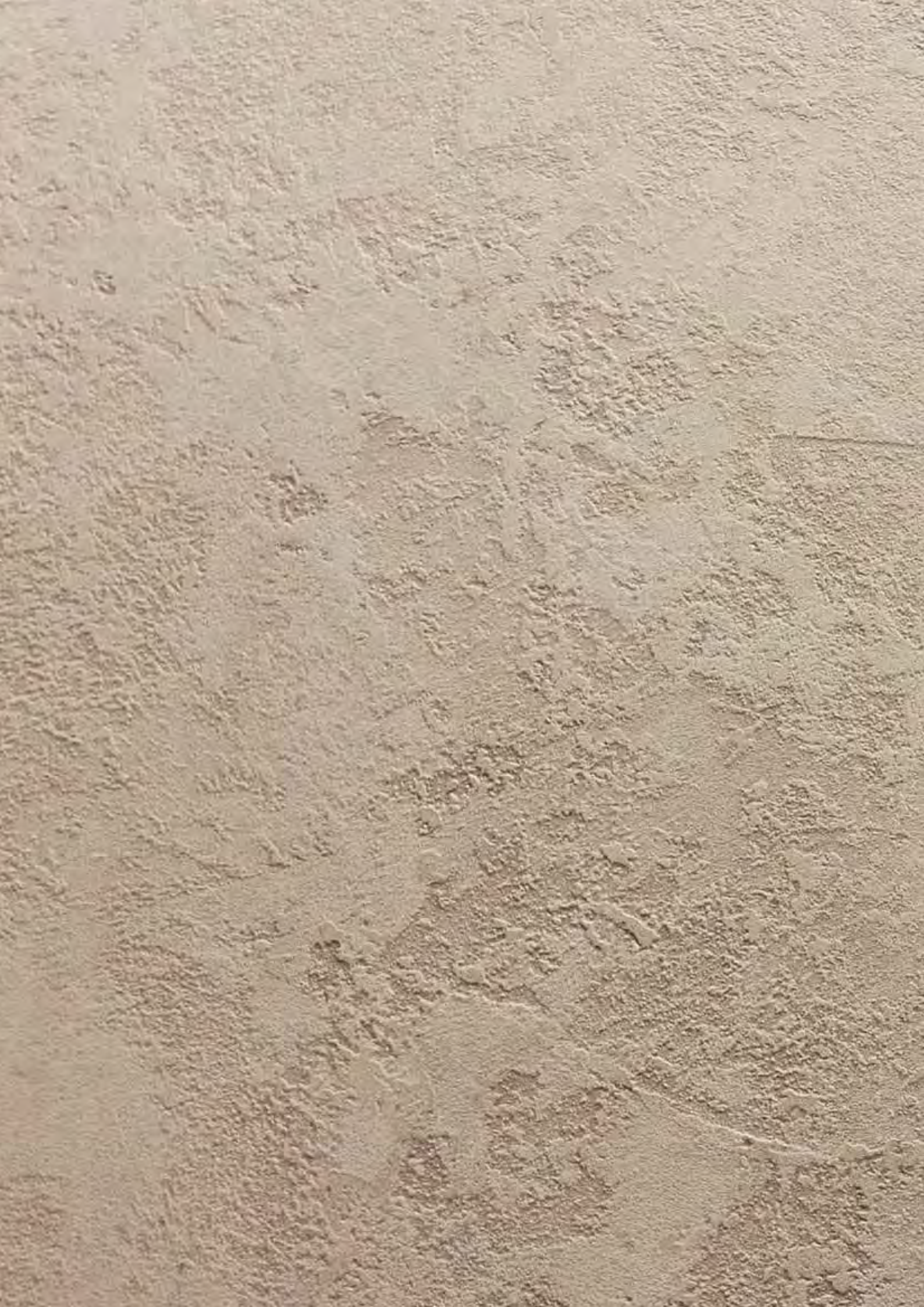




#3

visual book

# matte r



# crea

in resina



[www.errelab.com](http://www.errelab.com)

**errelab**  
precursori di stile

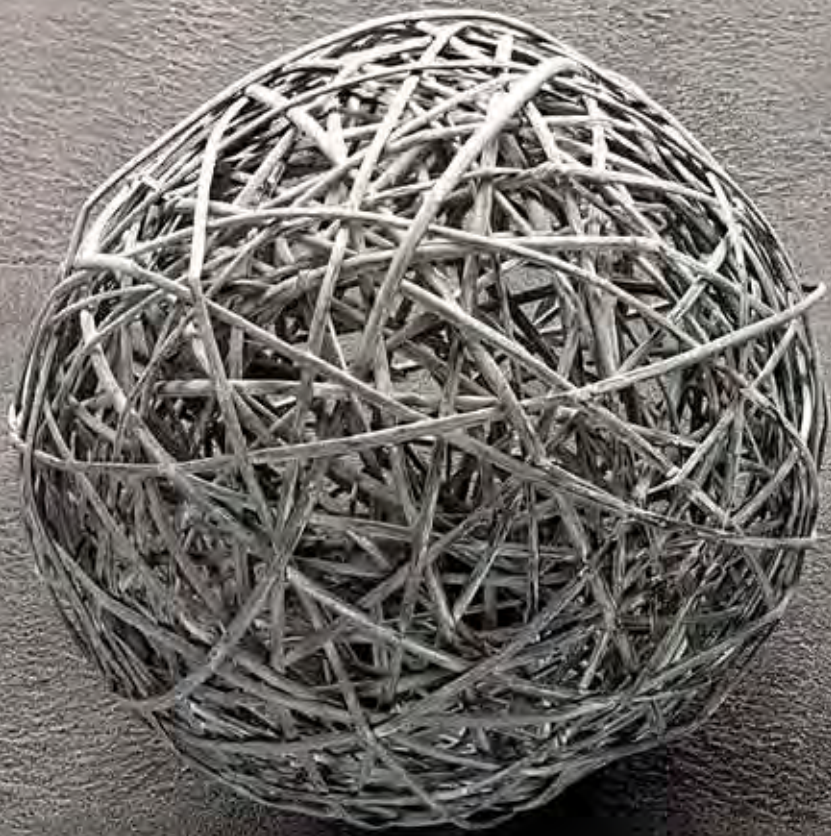


# materia spazio ricerca

Il desiderio di concretezza formale e presenza materica nell'architettura contemporanea conduce ad una continua evoluzione nella ricerca dei materiali costruttivi, attraverso una sperimentazione che non è più puramente ingegneristica o estetica bensì organica e integrata, in grado di coniugare intenti progettuali, stimoli creativi e necessità strutturali. ErreLab persegue un percorso di approfondimento che fonda esigenze estetiche e necessità funzionali, attraverso uno sguardo proiettato oltre le congiunture stilistiche del momento, con l'obiettivo di fissare di volta in volta nuovi riferimenti qualitativi e formali.

Unica vera fonte di ispirazione in tale ricerca è l'ambiente naturale che ci circonda, un sistema perfettamente calibrato, che ha trovato in sé la massima sintesi di forma e funzione finalizzata al più alto risultato.

*The tendency towards the formal tangibility and natural look in modern architecture leads to a continuous evolution of the search for new building materials by means of making experiments, which are no longer based on engineering or aesthetic needs, but are organic and integral, being able to take into account the engineering guidelines, the creative stimuli and the structural requirements. ErreLab has a long history of conducting an in-depth research that combines aesthetic aspirations and functional needs and is based on a perspective that goes beyond the stylistic conjunctures of the moment and aims at defining new qualitative and formal references time after time. The only true source of inspiration in this kind of research is the nature that surrounds us, which is a perfectly calibrated system that finds in itself the ultimate fusion of form and function aiming at producing the utmost effect.*





# forma e sostanza

Gli ambienti del vivere e dell'agire quotidiano sono la naturale estensione del gusto e dello stile personale, riflesso del desiderio e delle individuali inclinazioni estetiche.

Le collezioni di pavimenti e rivestimenti continui in resina e cemento ErreLab offrono spunto e soluzione progettuale per un nuovo modo di definire e caratterizzare al meglio gli spazi contemporanei, punto di convergenza tra architettura e design più evoluto. Sistemi multistrato in cui forma e struttura si fondono in una superficie che fa del fascino materico il suo punto di forza.

## *shape and matter*

*Our everyday life and work spaces are just a natural extension of our personal tastes and styles, a natural reflection of our desires and personal preferences.*

*The ErreLab resin and cement continuous flooring and lining collections offer a design spark and solution for a new way of defining and characterising modern space, a meeting point between state-of-the-art architecture and design. Multi-layer systems where the material is the soul, where shape and structure merge in a surface that makes material charm its strength.*

# materia

Dalle resine ai cementi, dai riferimenti naturali alle finiture hi-tech, le collezioni ErreLab offrono un ampio spettro di strumenti in perfetto equilibrio tra estetica e prestazioni. Nuance inconsuete dai toni morbidi e ricercati, vellutati movimenti materici, fusioni continue di colore, sfacciatati riflessi metallici o delicati accenni cromatici.

Un nuovo vertice prospettico da cui dar vita agli spazi dell'abitare contemporaneo. Una suggestione estetica e sensoriale che sia, per il progettista come per l'utente finale, uno stimolo a definire gli ambienti in modo differente, armonico e coinvolgente.

Un invito a riflettere, osservare e comprendere che vi è sempre un insegnamento da cogliere, e che è dal mondo che ci circonda che giunge lo stimolo costruttivo, quella scintilla creativa che ci caratterizza.

# substance

*From resin to cement, from hi-tech to natural finishes, ErreLab collection provide a wide range of tools that perfectly balance beauty and performance. Unusually nuances with soft and sophisticated shades, gentle material movements, continuously melding colours, flashy metallic reflections or delicate hints of colour.*

*A new focal point to animate modern living spaces, aesthetic and sensory suggestion that, for the designer as well as for the end user, is a stimulus which makes them define spaces in a new, harmonic and thrilling way.*

*An invitation to ponder, to observe and to realise that there is always a lesson to learn, and that it is from the world around us that the constructive impetus comes, the creative spark that is characteristic of us.*







# spazio

Nelle molteplici contraddizioni della modernità, lo spazio vitale e fruibile si riduce sempre più. Gli ambienti sono frammentati, ottimizzati, condensati e destinati ognuno ad una specifica funzione. La peculiarità nonché una delle virtù delle superfici in resina è la continuità, che permette di ampliare il respiro di ambienti contenuti o di esaltare al massimo quelli di grandi dimensioni. Oltre agli indiscutibili vantaggi in termini di gestione quotidiana delle superfici questo permette di spaziare dal punto di vista creativo nella gestione dei volumi, valorizzandone al massimo le potenzialità.



# space

*Among the many incongruities of modern life, the vital and habitable space keeps shrinking continuously. The spaces are often fragmented, optimized, compressed, each of them being dedicated to one specific function. The peculiarity, as well as one of the merits, of surfaces in resin, is their continuity, which gives a sense of extra spaciousness to the fragmented spaces and lets accentuate the grandeur of large rooms. Apart from the undoubted advantages in terms of everyday management of surfaces, it makes you free to be creative while arranging volumes, making good use of their potentials.*

Nella nuova Edizione del Visual Book Mater, ErreLab amplia la sua proposta di superfici materiche con la nuova gamma Pietra Continua, proseguendo l'esplorazione nell'ambito delle soluzioni stilistiche per gli ambienti architettonici, alla ricerca di un'interpretazione degli spazi vivibili dai toni più naturali e a misura d'uomo. L'esclusiva collezione di resine decorative ad alte prestazioni Pietra Continua ErreLab fissa un nuovo parametro nella realizzazione di pavimenti e superfici continue.

Un materiale dalla durezza superiore in una definizione stilistica imponente, condensato di vera e propria maestria artigiana.

Sei finiture che rievocano lo scorrere del tempo, le ere che si susseguono, nell'austera bellezza della roccia, centrale ed insistente nel nostro presente.

Dai toni morbidi e delicati di Basalto e Calcare, attraverso l'elegante danza dei flussi materici di Quarzite e Travertino, fino a giungere all'irrequieta imponenza di Porfido e Scisto, Pietra Continua richiama a sé il fascino antico della roccia in un omaggio stilistico alla severa maestria della natura.

Ciascuna delle sei finiture Pietra Continua è declinata in tre diversi accenti cromatici, Style, Elegance, Trend oltre alla nuova Cartella Colori Magma dedicata agli effetti Basalto e Calcare.

## ambienti in divenire

*In the new Edition of the Visual Book Mater, ErreLab expands its proposal of material surfaces with the new range of Pietra Continua.*

*It continues its exploration of stylish solution for the architectonic environments looking for a more natural and human-based interpretation of the tones used in the living spaces. With the exclusive collection of high structural performance decorative resins, Pietra Continua, ErreLab sets new standard level in the creation of continuous floors and surfaces. A material of superior hardness and impressive stylistic definition, the concentration of the real artisan mastery. Six finishes that recall the flow of time, a succession of hours, the austere beauty of rock that was formed millions of years ago, crumbled, broken, melted and reborn, which, nonetheless, became central and omnipresent in our time.*

*From the soft and delicate tones of Basalto and Calcare, through the elegant dance of the Quarzite and Travertino flowing texture, to the restless greatness of Porfido and Scisto, Pietra Continua embodies in itself rock's ancient charm as a stylistic tribute to the severe mastery of Nature.*

*Each one of the six effects of Pietra Continua are developed in three different colour accents, Style, Elegance and Trend, in addition to the new Magma Colour Chart dedicated to the effects Basalto and Calcare.*



**resine**  
*resin*

Spatolato	pg. 12
Velato	pg. 26
Cemento Seta	pg. 36
Metallo	pg. 46
Monocromo	pg. 52
Tiles	pg. 60

**cementi**  
*cement*

Cemento Madre	pg. 64
---------------	--------

**pietra continua**  
*pietra continua*

Basalto	pg. 84
Calcare	pg. 92
Travertino	pg. 100
Quarzite	pg. 108
Porfido	pg. 112
Scisto	pg. 118

**autolivellanti**  
*self-leveling concrete*

Level SF Lux	pg. 124
Level W Matt	pg. 128
Lastra	pg. 134
Lastra SP	pg. 138
Lastra TIX	pg. 142

**esterni**  
*outdoors*

Spatolato Outdoor	pg. 146
-------------------	---------

**colori**  
*colours*

Cartelle Colore	pg. 152
-----------------	---------

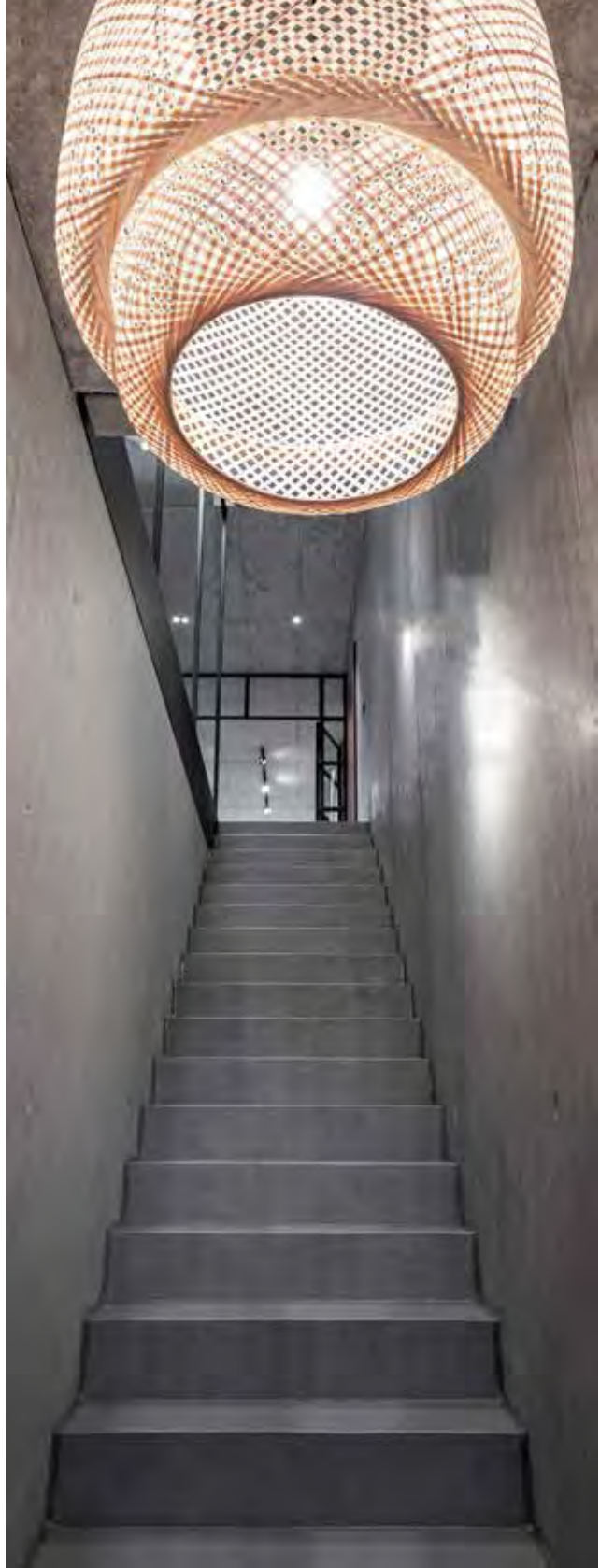


# spatolato

delicate onde di materia













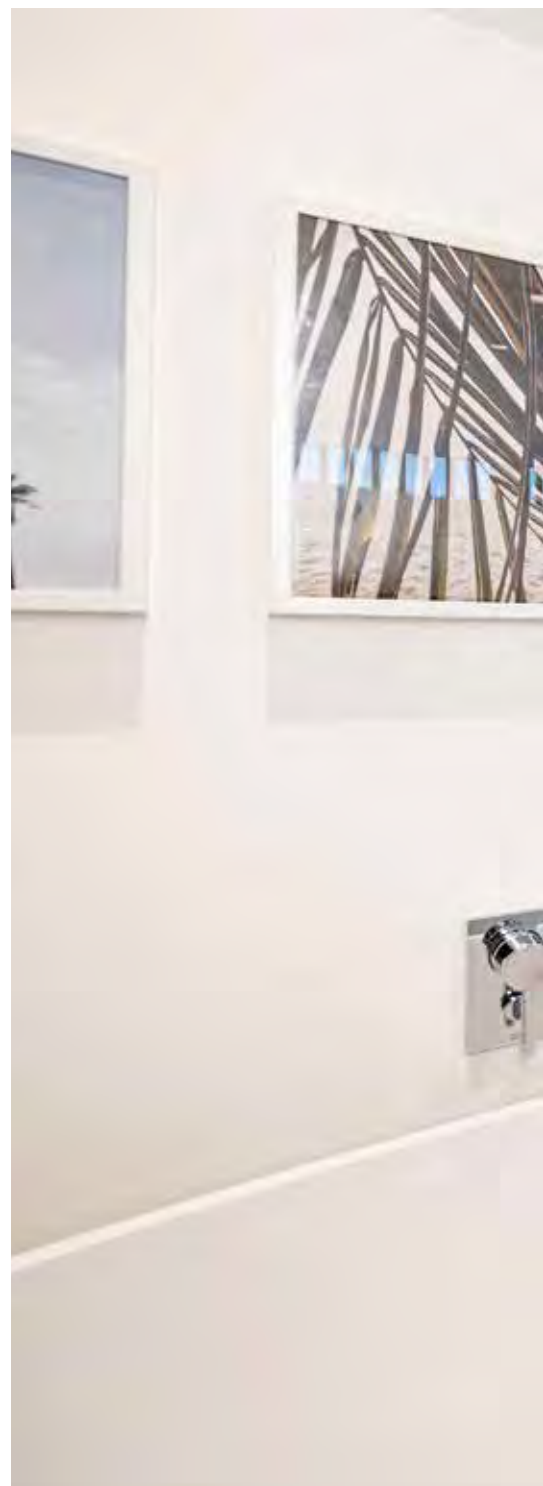
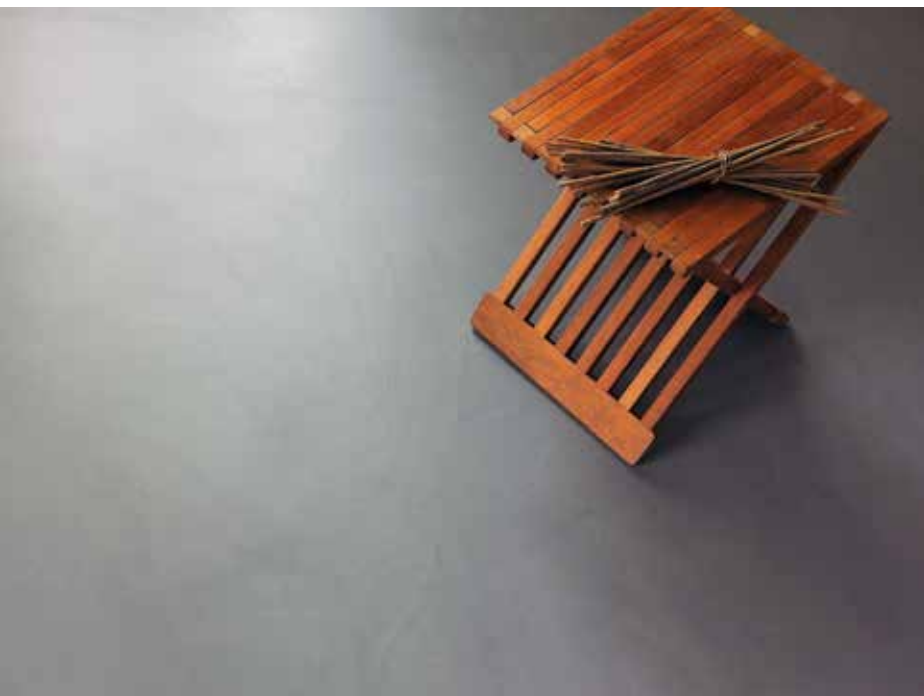
## materia

Spatolato è il rivestimento in resina più classico e sobrio, per un pavimento essenziale e minimale, dal gusto industriale. Leggeri movimenti materici e morbide transizioni tonali, appena percettibili, che trasmettono sobrietà ed eleganza.

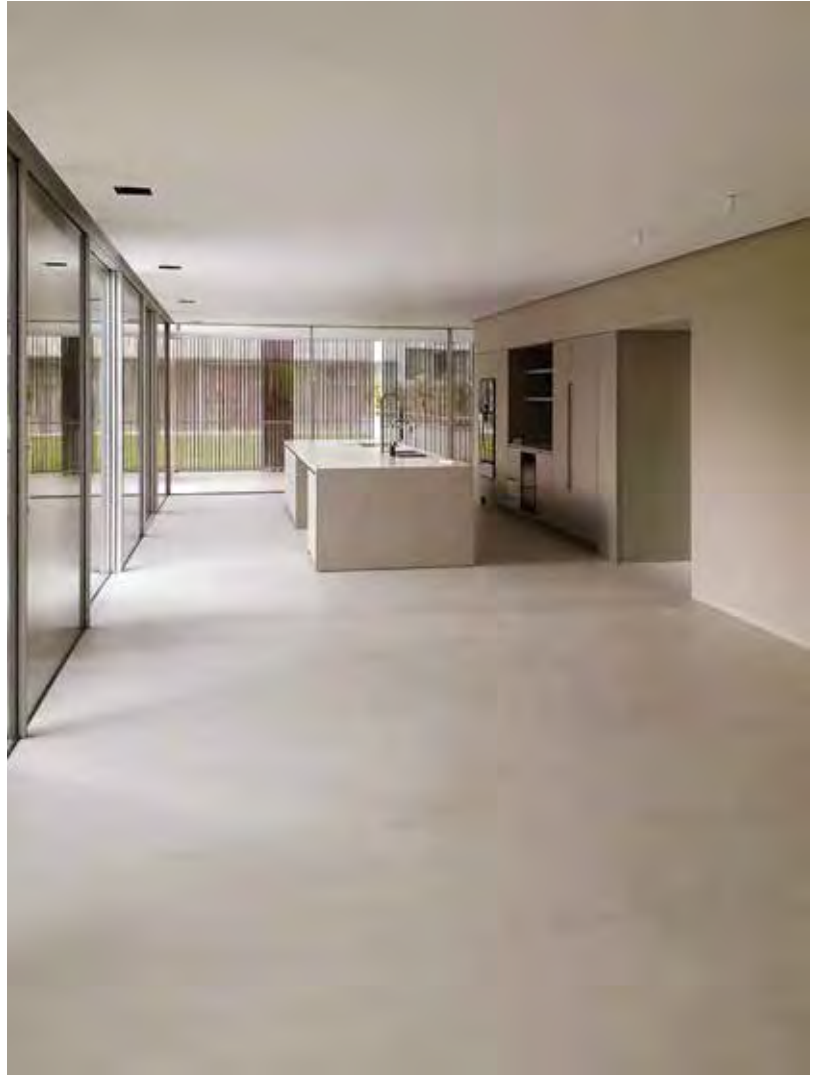


## *substance*

*Spatolato is the most classic and refined resin lining, for an essential and minimal floor, with an industrial feel. Light material movement and soft colour transitions, barely perceivable, that transmit sobriety and elegance.*







## colori

Collezioni di riferimento sono: Colors di ErreLab e Home Design Color Collection di WeAreColor (verificare sempre la fattibilità delle tinte nei diversi prodotti: [www.errelab.com/colortab](http://www.errelab.com/colortab)).

Su richiesta è possibile realizzare tinte personalizzate.





## *colours*

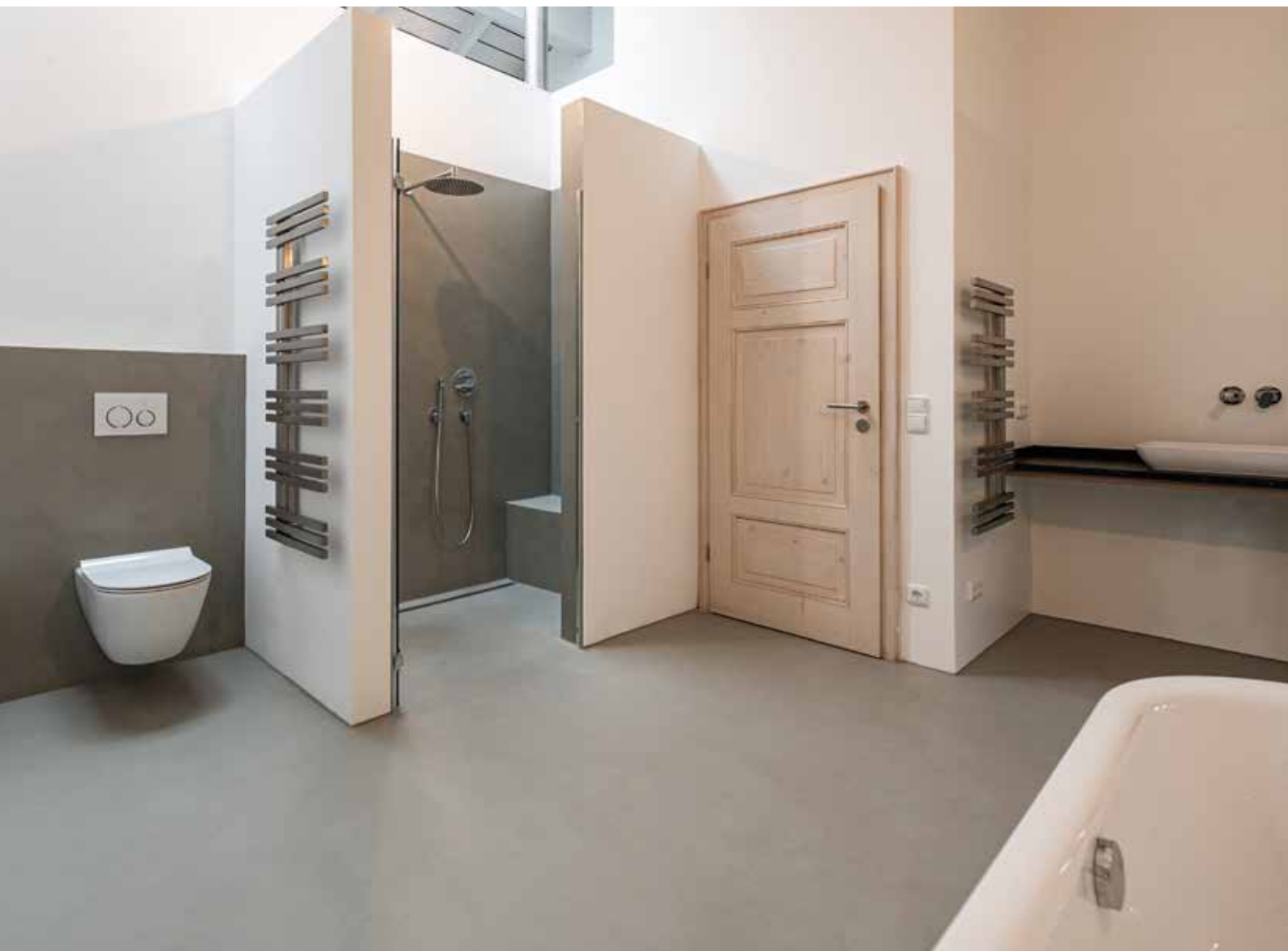
*The colour collections are: Colors by ErreLab and Home Design Color Collection of WeAreColor (always check the feasibility of the colours in the different products: [www.errelab.com/colortab](http://www.errelab.com/colortab)).*

*Custom colours can be formulated upon request.*



## finiture

Sono disponibili tre diverse finiture protettive,  
Trasparente Lucida, Satinata e Opaca.



## *finishes*

*Three different protective finishes are available,  
Transparent Glossy, Polished and Matt.*





# velato

tono e profondità





## materia

I colori si rincorrono giocando tra fondo e finitura. Velato fa percepire profondità inaspettate, utilizzando cromie "tono su tono" e creando contrasti particolari. Con l'inserimento di Polvere Perlescente nella Velatura le superfici diventano cangianti, cambiando aspetto a secondo dell'incidenza della luce, per un pavimento speciale che muta ad ogni passo.

## substance

*Colours run together from primer to finish. Velato lets you perceive unexpected depths, using "tone on tone" colours to create particular contrasts.*

*Add Opalescent Powder to Velato for iridescent surfaces, changing their aspects according to the lighting, for a special floor that changes at each step.*



## colori

Collezioni di riferimento sono: Colors di ErreLab e Home Design Color Collection di WeAreColor (verificare sempre la fattibilità delle tinte nei diversi prodotti).

Ulteriori possibilità sono ottenibili con l'aggiunta di Polvere Perlescente.

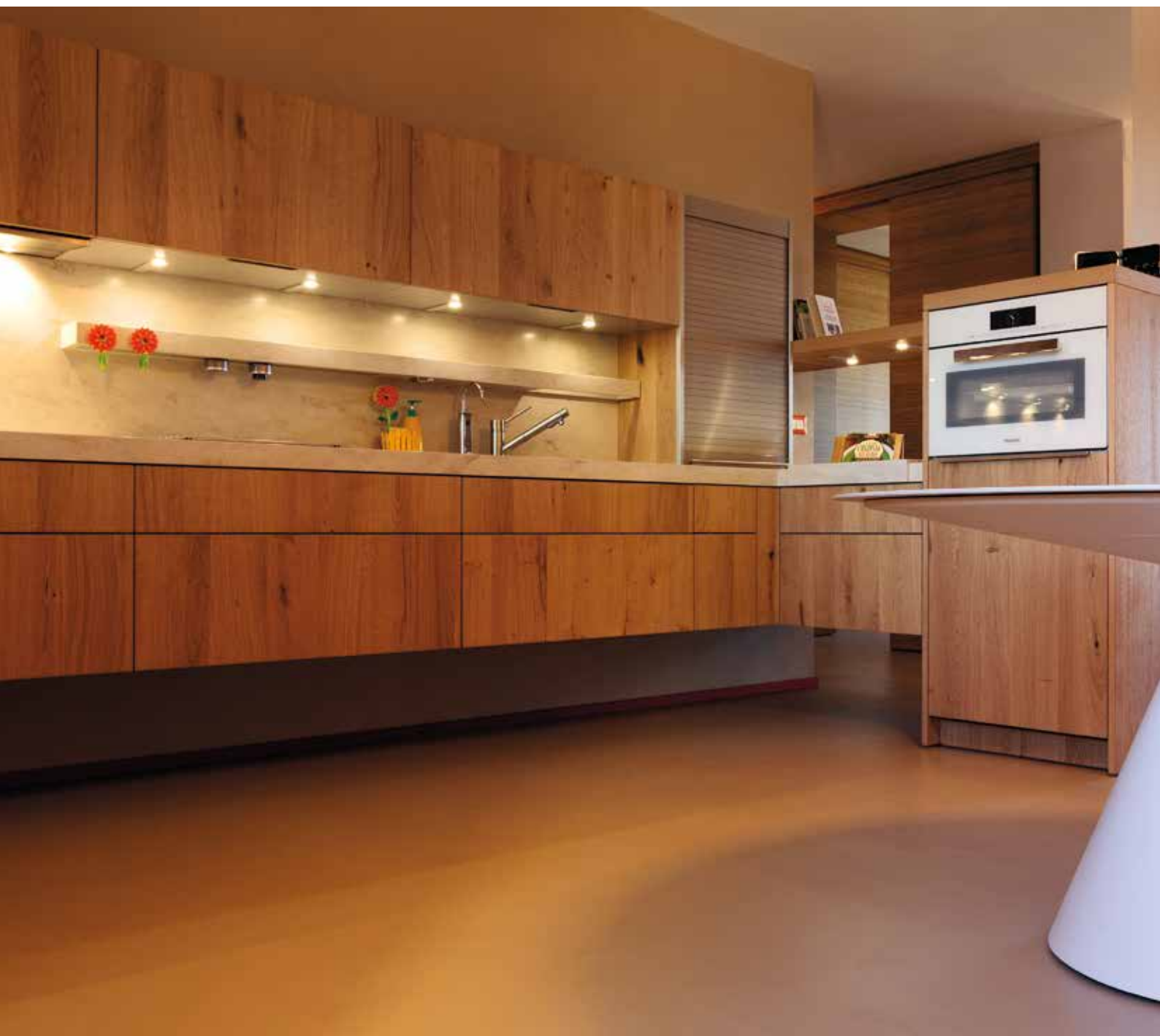


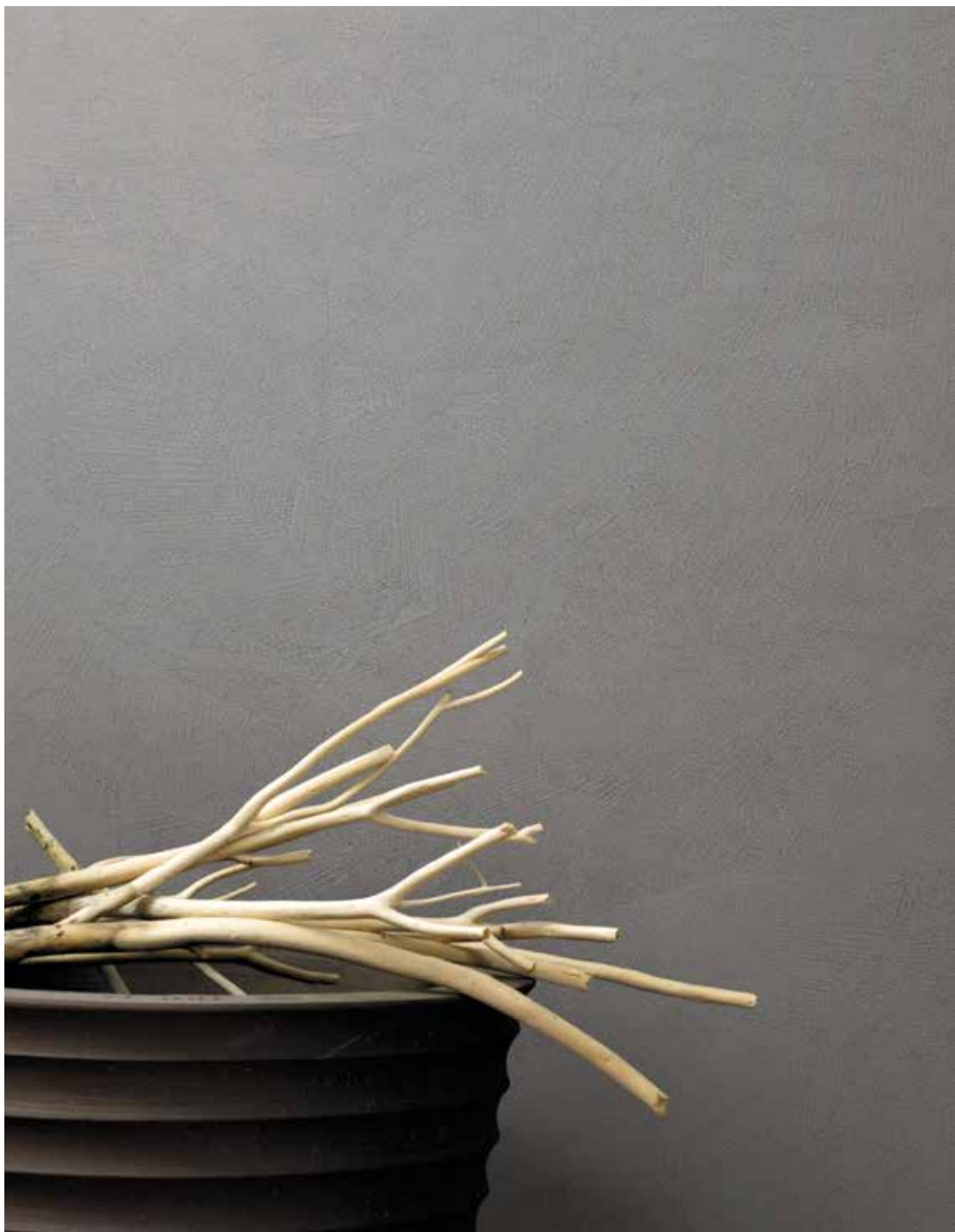


## *colours*

*The colour collections are: Colors by ErreLab and Home Design Color Collection of WeAreColor (always check the feasibility of the colours in the different products).*

*Further colour possibilities are achievable with the addition of Polvere Perlescente.*





## finiture

Sono disponibili tre diverse finiture protettive,  
Trasparente Lucida, Satinata e Opaca.





## *finishes*

*Three different protective finishes are available,  
Transparent Glossy, Polished or Matt.*

# cemento seta

materica naturalezza









## materia

Il cemento come non lo avete mai visto.

Rendere nobile un materiale essenziale con la tecnologia della resina e la sapiente maestria applicativa, reinterpretando una sostanza naturale dalle prestazioni ineguagliate.

Al tipico effetto di disomogeneità cromatica si somma una finitura morbida e vellutata che è possibile vivacizzare con l'additivo Glitter.

## *substance*

*Cement like you have never seen it before.*

*Making an essential material noble with resin technology and expertise application expertise, reinterpreting a natural substance with peerless performance.*

*A soft and velvety finish is added to the typical uneven colour effect that can be further enlivened with Glitter.*



## colori

Collezioni di riferimento sono: Colors di ErreLab e Home Design Color Collection di WeAreColor (verificare sempre la fattibilità delle tinte nei diversi prodotti).

Le tonalità dei grigi, i tortora e i toni medio scuri in generale, ne esaltano la trama materica.

Su richiesta è possibile realizzare tinte personalizzate.

## colours

*The colour collections are: Colors by ErreLab and Home Design Color Collection of WeAreColor (always check the feasibility of the colours in the different products).*

*The shades of grey, greiges and medium-dark tones in general enhance the texture of the material.*

*Custom colours can be formulated upon request.*









## finiture

Sono disponibili tre diverse finiture protettive, Trasparente Lucida, Satinata e Opaca. In particolare è consigliata la finitura Satinata che conferisce al rivestimento un aspetto morbido e vellutato.

## *finishes*

*Three different protective finishes are available, Transparent Glossy, Polished or Matt. In particular, the Polished finish that grants the lining a soft an velvety look is recommended.*







# metallo

limature grezze colorate



## materia

Ferro grezzo, limature metalliche che generano effetti di grande impatto, dal carattere deciso e moderno.

## *substance*

*Raw iron, metallic filing that generate high impact effects with a decisive and modern flair.*



## colori

Metallo è disponibile in 6 colorazioni.

## *colours*

*Metallo is available in 6 colours.*

## finiture

Consigliata la finitura protettiva  
Trasparente Lucida.

## *finishes*

*Transparent Glossy protective finish  
is recommended.*



# monocromo

flussi di colore puro





## materia

Per coloro che amano una ricercata eleganza  
Monocromo caratterizza in modo unico i volumi,  
ne amplia la percezione spaziale, ed esalta  
con la sua continuità tutto ciò che abbraccia.





## *substance*

*For those who love the sophisticated elegance,  
Monocromo uniquely characterises volumes,  
amplifies spatial perception and exalts  
everything it encompasses on its path.*





## colori

Collezioni di riferimento sono: Colors di ErreLab e Home Design Color Collection di WeAreColor (verificare sempre la fattibilità delle tinte nei diversi prodotti).

Su richiesta è possibile realizzare tinte personalizzate.

## colours

*The colour collections are: Colors by ErreLab and Home Design Color Collection of WeAreColor (always check the feasibility of the colours in the different products).*

*Custom colours can be formulated upon request.*



## finiture

Sono disponibili tre diverse finiture protettive, Trasparente Lucida, Satinata e Opaca.

## *finishes*

*Three different protective finishes are available, Transparent Glossy, Polished or Matt.*

# tiles

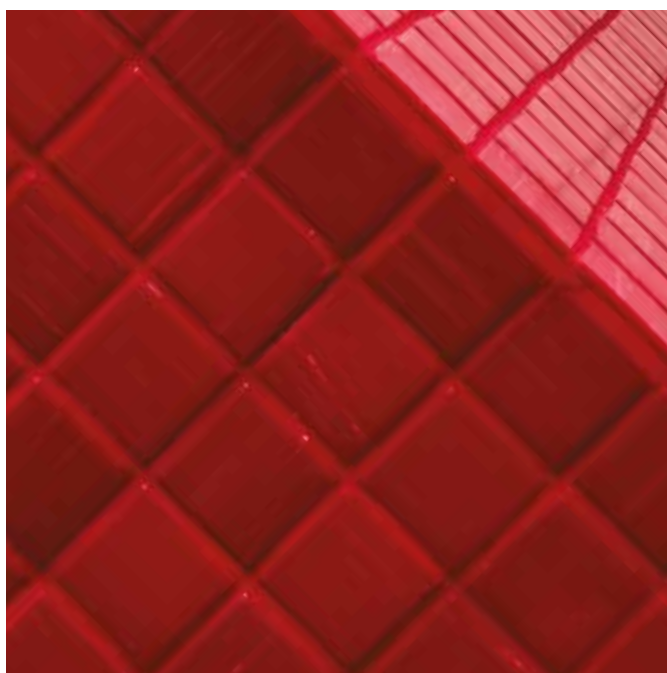
trama ad effetto

## materia

Intervenire sulle pareti in piastrelle,  
intuirne la trama e uniformarle nel colore,  
con semplicità e con grande effetto  
in pochi semplici passaggi.

## *substance*

*Working on tiled walls, guessing the pattern  
and balancing the colour, simply with high  
impact in just a few steps.*



## colori

Collezioni di riferimento sono: Colors di ErreLab e Home Design Color Collection di WeAreColor (verificare sempre la fattibilità delle tinte nei diversi prodotti).

Su richiesta è possibile realizzare tinte personalizzate.

## colours

*The colour collections are: Colors by ErreLab and Home Design Color Collection of WeAreColor (always check the feasibility of the colours in the different products).*

*Custom colours can be formulated upon request.*



## finiture

Sono disponibili tre diverse finiture protettive,  
Trasparente Lucida, Satinata e Opaca.

## *finishes*

*Three different protective finishes are available,  
Transparent Glossy, Polished and Matt.*





# cemento madre

naturale eleganza





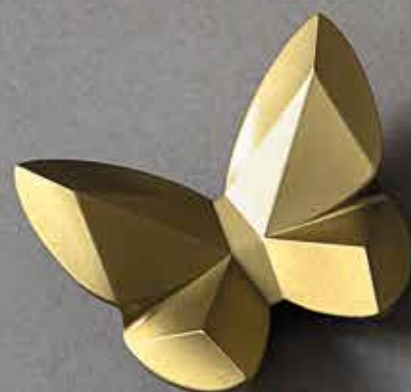
# materia

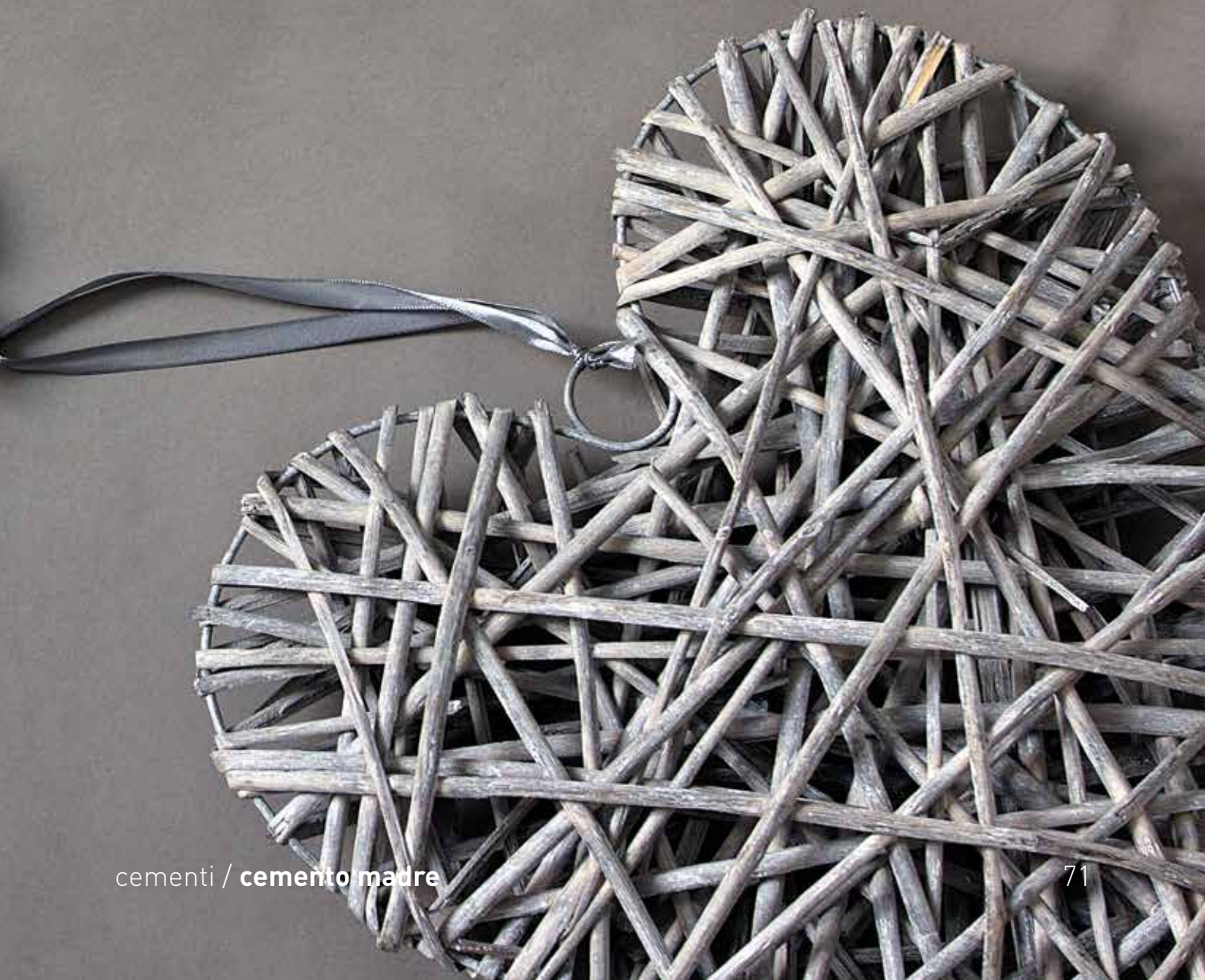
Un rivestimento naturale, versatile e ricercato, che consente di creare superfici continue di grande prestigio, essenziali e rigorose, eleganti e coinvolgenti.

Toni morbidi e delicati movimenti cromatici richiamano un'origine naturale, dando vita ad uno stile contemporaneo e sobrio, che evoca atmosfere avvolgenti e attraversa il tempo, indifferente al mutare delle tendenze.

# substance

*A natural, versatile and sophisticated lining that lets you create highly prestigious, essential, precise, elegant and enchanting surfaces. Soft shades and delicate colour movements evoke a natural origin, creating a modern and dignified style that evokes enchanting atmospheres and persists in time, indifferent to the changing trends.*

















# naturale seducente unico

Un materiale antico, dall'austera bellezza, rivisitato in chiave contemporanea. Si affranca oggi dalla sua funzione prettamente strutturale e acquisisce un nuovo ruolo estetico, centrale nella definizione stilistica degli ambienti.

# *natural seductive unique*

*An antique material of austere beauty, reinterpreted in with a modern flair. It breaks away from its purely structural function and acquires a new aesthetic role, key in room style definition.*



## colori

Cemento Madre è disponibile in una ricercata gamma di 20 colorazioni declinate in due differenti intensità, in grado di offrire la soluzione cromatica più appropriata ad ogni inclinazione e sensibilità. Dai toni delicati e mai invadenti, Cemento Madre è pigmentato in polvere tramite terre e ossidi naturali. Una scelta coerente, che genera una cartella colore del tutto speciale e unica.

## colours

*Cemento Madre is available in a rich range of 20 colours divided into two different intensities, able to offer the best colour solution for each inclination and sensitivity. With delicate, never intrusive shades, Cemento Madre is powder pigmented with natural soils and oxides. A consistent choice, that generates a truly special and unique colour palette.*



# semplicemente perfetto

Una formulazione che fa dell'essenzialità la sua forza.  
Un cemento finissimo, attentamente calibrato,  
che abbinato all'inclusione di minerali di quarzo  
crea un supporto di elevata resistenza,  
ideale per tutti gli ambienti della casa.  
Superfici vellutate, da toccare, ogni volta uniche  
e irripetibili perché realizzate dalla maestria  
dell'artigiano applicatore.







## *simply perfect*

*A formula whose strength is in its essential nature.*

*A very fine cement, attentively calibrated, which, combined with quartz minerals, creates a highly resistance support, ideal for every room in the home.*

*Velvety surfaces, to be touched, always unique and unrepeatable since created with the applier's expertise.*











# basalto

cuore di pietra

## materia

Un rivestimento dalla durezza superiore in un formulato a base acquosa privo di solventi. Arricchito da polvere di lava, quarzi e mica, Basalto crea una superficie ad altissima resistenza che dalla pietra non trae semplicemente il nome.

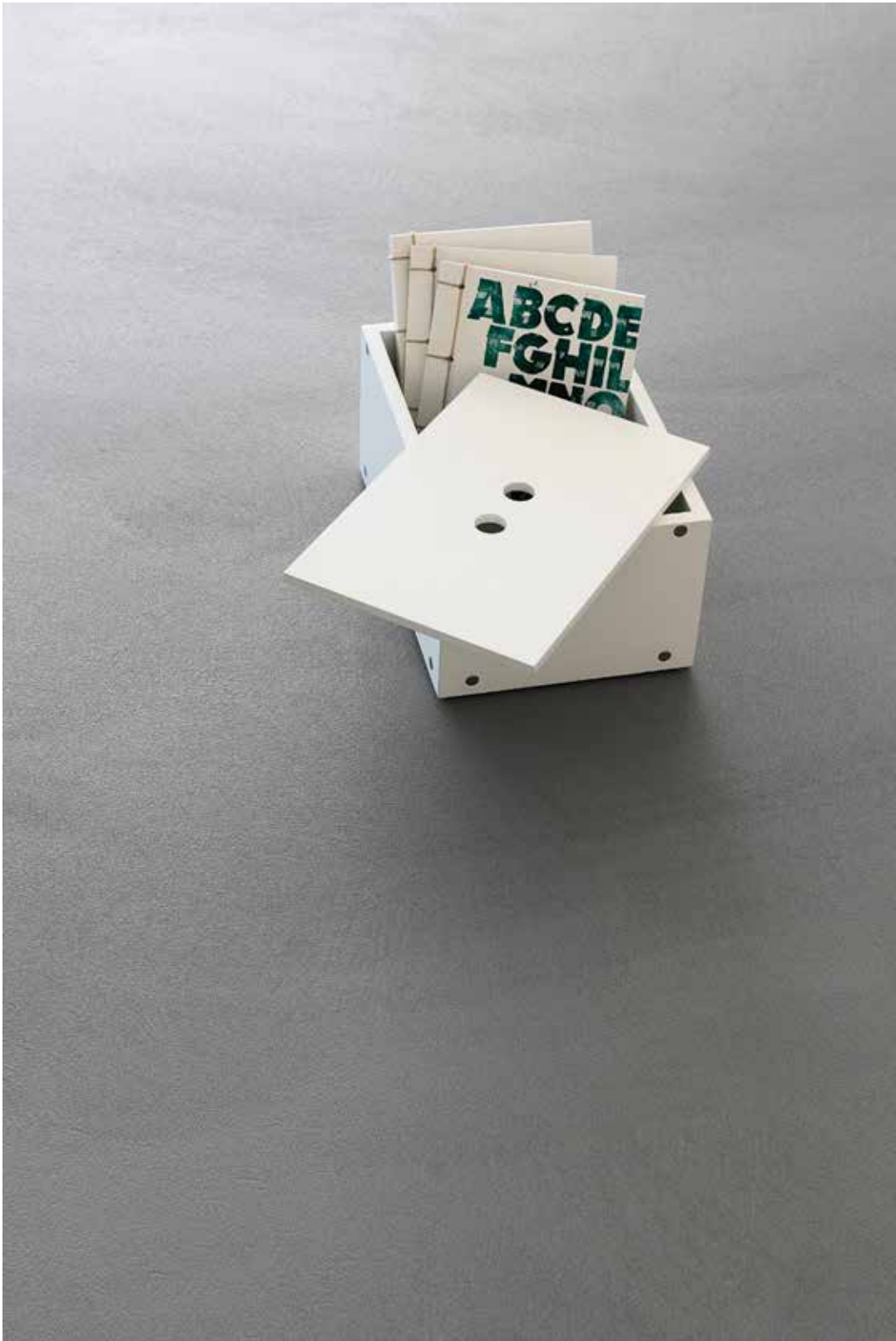
## substance

*A stronger coating in a water-based solution. Enriched by lava powder, quartzes and mica, Basalto creates a highly resistant surface which recalls the stone resemblance both with its name and its final result.*













## colori

Tutti gli effetti Pietra Continua sono declinati in tre diversi accenti cromatici: Style, Elegance e Trend. Basalto e Calcare sono inoltre disponibili nelle 19 colorazioni aggiuntive della Cartella Colore Magma. Su richiesta è possibile realizzare tinte personalizzate.

## colours

*All Pietra Continua effects are presented in three different chromatic options: Style, Elegance and Trend. Basalto and Calcare are available also with the additional 19 colours of the "Magma" Colour Card. Custom colours can be formulated upon request.*





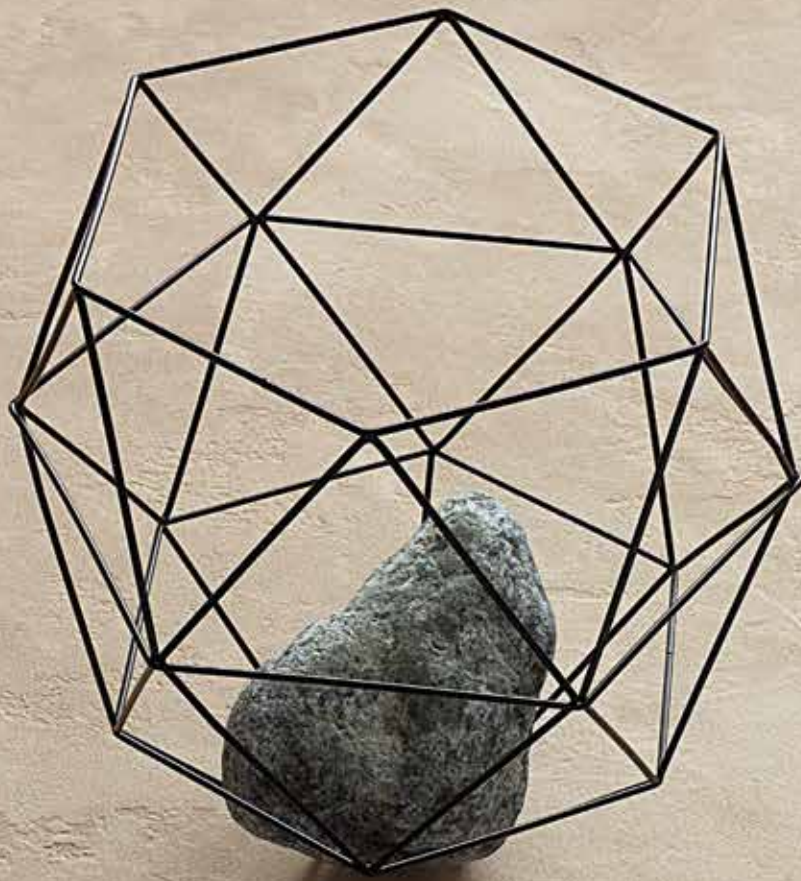
# calcare

fascino unico









## materia

Una matericità accentuata ma sempre discreta che riflette al meglio il carattere artigianale del prodotto, per una superficie dal carattere caldo e corposo che trasmette solidità e durezza.


## *substance*

*A remarkable but discreet material effect which is inspired by handcrafted products. Made for surfaces that want to transmit warmth as well as strength and solidity*









## colori

Tutti gli effetti Pietra Continua sono declinati in tre diversi accenti cromatici: Style, Elegance e Trend. Basalto e Calcare sono inoltre disponibili nelle 19 colorazioni aggiuntive della Cartella Colore Magma. Su richiesta è possibile realizzare tinte personalizzate.

## colours

*All Pietra Continua effects are presented in three different chromatic options: Style, Elegance and Trend. Basalto and Calcare are available also with the additional 19 colours of the "Magma" Colour Card. Custom Colors can be made upon request.*



# travertino

forma e sostanza



## materia

Base neutra arricchita da polvere di lava abbinata a leggero effetto velante pigmentato mediante terre e ossidi naturali quarzi e mica. Travertino è una fusione di estetica articolata e prestazione strutturale.

## substance

*The formulation is enriched with lava powder combined with a light veiled effect and is pigmented with earths and natural oxides, quartz and mica. Travertino is a fusion of articulated aesthetics and structural performance.*





## colori

Tutti gli effetti di Travertino sono declinati in tre diversi accenti cromatici: Style, Elegance e Trend.

## colours

*All Travertino effects are presented in three different chromatic options: Style, Elegance and Trend.*











# quarzite

materia nel tempo



## materia

Un'elegante danza di flussi tonali evoca profondità antiche, perdute e ritrovate, in un rincorrersi di cenni materici e sensazioni avvolgenti racchiusi in uno stile austero e incisivo.

## substance

*An elegant dance of colourful flows that evokes ancient memories. It represents a meeting between material glimpses and captivating emotions enclosed in an austere and incisive design.*



## colori

Tutti gli effetti di Quarzite sono declinati in tre diversi accenti cromatici: Style, Elegance e Trend.

## *colours*

*All Quarzite effects are presented in three different chromatic options: Style, Elegance and Trend.*





# porfido

nobile retaggio



## **materia**

Dai toni inquieti e possenti, Porfido condensa tutta la durezza di Pietra Continua in una nota stilistica decisa e imponente, complessa e ricercata, omaggio alla severa maestria della natura.

## **substance**

*Porfido recreates the toughness of Pietra Continua thanks to its unsettling and strong tones accompanied by a complex and unique effect that recall the strict mastery of the nature.*



## colori

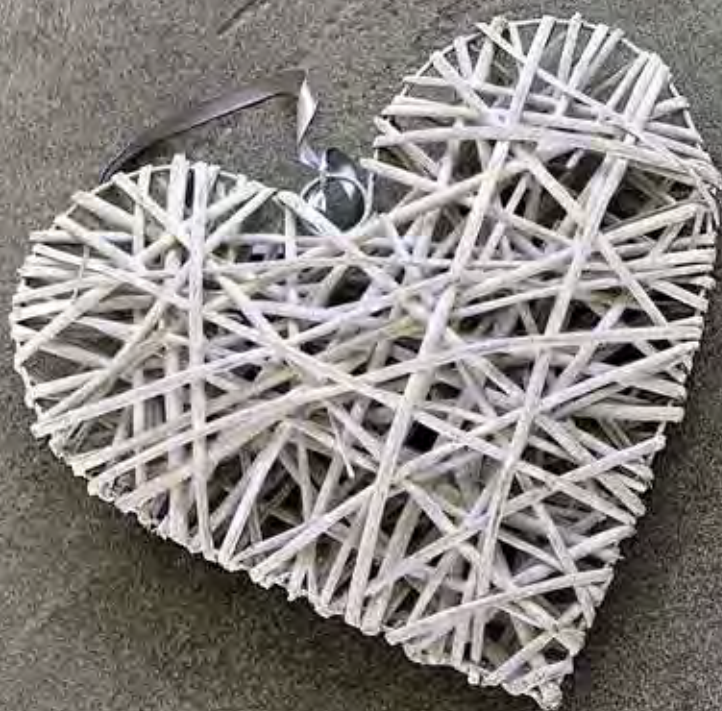
Tutti gli effetti di Porfido sono declinati in tre diversi accenti cromatici: Style, Elegance e Trend.

## *colours*

*All Porfido effects are presented in three different chromatic options: Style, Elegance and Trend.*









# scisto

tributo alla natura

## materia

Venature cromatiche e stratificazioni materiche nell'incontro tra maestria artigiana e materia plasmabile. Gestualità e massa da cui traspare il rapporto costante tra uomo e natura.

## *substance*

*Colourful veining and materials stratification are the result of the meeting between craftsmanship and pliable elements. The balance between ability and mass that represents the everlasting relationship of men and nature.*









## colori

Tutti gli effetti di Scisto  
sono declinati in tre diversi accenti  
cromatici: Style, Elegance e Trend.

## *colours*

*All Scisto effects are presented  
in three different chromatic options:  
Style, Elegance and Trend.*





# level sf lux

intenso, profondo, assoluto



imaginative w

## **materia**

Ideale per un pavimento perfettamente liscio e brillante, Level SF Lux regala un'esperienza di profondità e intensità cromatica impareggiabile. Colorato in massa, dall'elevato fattore gloss, Level SF Lux è un autolivellante formulato con resine epossidiche bicomponenti prive di solventi.

## ***substance***

*Ideal for a perfectly smooth and brilliant surface, Level SF Lux gives you a unique experience of depth and chromatic intensity. Coloured in bulk, with a high glossy effect, Level SF Lux is a self-levelling two-component solvent free epoxy resin.*





## colori

Collezioni di riferimento sono: Colors di ErreLab e Home Design Color Collection di WeAreColor (verificare sempre la fattibilità delle tinte nei diversi prodotti).

Su richiesta è possibile realizzare tinte personalizzate.

## colours

*The colour collections are: Colors by Errelab and Home Design Color Collection of WeAreColor (always check the feasibility of the colours in the different products).*

*Custom colours can be formulated upon request.*



# level w matt

come sul velluto







## materia

Per un pavimento perfettamente liscio, dal colore pieno e dall'aspetto vellutato, ErreLab propone Level W Matt. Autolivellante colorato in massa formulato con resine epossidiche bicomponenti a base acqua.

## *substance*

*For a perfectly smooth surface, with an intense colour and matt velvety look and touch feeling, ErreLab suggests Level W Matt. Self-levelling coloured in bulk made of two-component water-based epoxy resins.*

## colori

Collezioni di riferimento sono: Colors di ErreLab e Home Design Color Collection di WeAreColor (verificare sempre la fattibilità delle tinte nei diversi prodotti).

Su richiesta è possibile realizzare tinte personalizzate.

## colours

*The Colour collections are: Colors by ErreLab and Home Design Color Collection of WeAreColor (always check the feasibility of the colours in the different products).*

*Custom colours can be formulated upon request.*







# lastra

vetro liquido









## materia

Autolivellante a basso spessore dall'aspetto brillante e perfettamente trasparente, Lastra conferisce alle superfici un affascinante "effetto vetro" e permette di inglobare texture e materiali fino a 2 mm di spessore. Lastra è formulato con resine epossidiche bicomponenti prive di solventi.

## *substance*

*Self-levelling, brilliant and perfectly transparent resin, Lastra grants to surfaces an enchanting glass effect and allows to encompass textures and materials until 2 mm of thickness. Lastra is formulated with two-component solvent free epoxy resins.*



# lastra sp

cristallizzati nel tempo







## materia

Autolivellante ad alto spessore dall'aspetto brillante, perfettamente trasparente e lucido, Lastra SP conferisce alle superfici un affascinante "effetto vetro". Ideale per la realizzazione di colate multiple fino a 10 mm ciascuna, permettendo inoltre di inglobare oggetti dallo spessore apprezzabile.

Lastra è formulato con resine epossidiche bicomponenti prive di solventi.

## *substance*

*High thickness self-levelling compound with a perfectly transparent and glossy appearance, Lastra SP gives surfaces a fascinating "glass effect". Ideal for making multiple castings up to 10 mm each, it also allows to incorporate objects of appreciable thickness.*





# lastra tix

massima versatilità



## materia

Grazie alla sua consistenza in gel, Lastra TIX è un formulato trasparente che può essere applicato sia in verticale che in orizzontale. Perfetto per "saturare" superfici materiche o livellare materiali dallo spessore contenuto conferendo una finitura lucida.

Formulato tixotropico, a base di resine epossidiche bicomponenti prive di solventi.

## *substance*

*Thanks to its special gel consistency, Lastra TIX is a transparent resin that can be applied both vertically and horizontally. Perfect to "saturate" material surfaces or level materials with limited thickness giving a glossy finishing. Lastra TIX is formulated with two-component and solvent free epoxy resins.*



# spatolato outdoor

allarga i tuoi orizzonti

## materia

Nel suo rigore estetico, Spatolato Outdoor veste e colora le aree esterne con grande fascino e pulizia, per godere al meglio di ogni spazio all'aperto.

Un sistema pensato per arricchire aree come patii, balconi, terrazzi, marciapiedi, camminamenti e contorni piscina.

Un decoro discreto ma che non passa inosservato, in una selezione cromatica essenziale e ben calibrata.

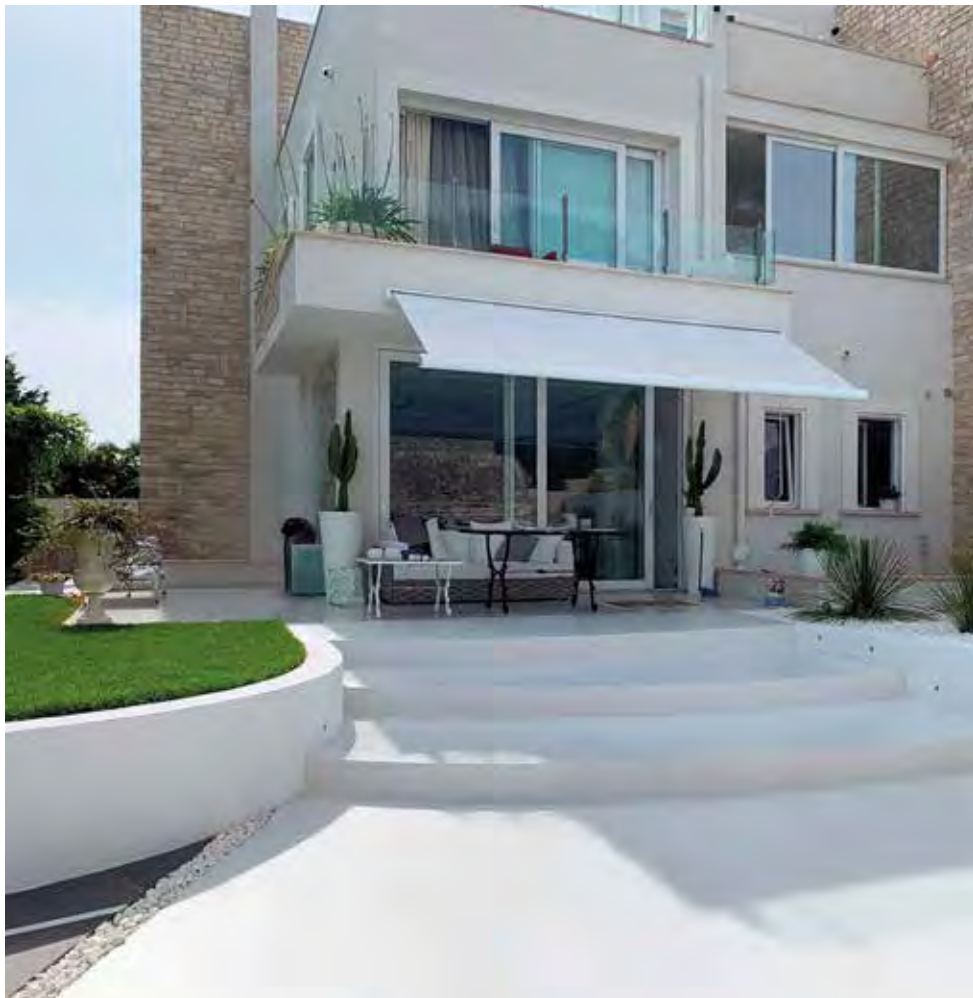
## substance

*Spatolato Outdoor's aesthetic precision cloaks and colours outdoor areas with great charm and purity.*

*A system designed to enrich areas such as patios, balconies, terraces, sidewalks and pool patios, a discreet decoration that can't be overlooked in an essential and well-balanced colour selection.*







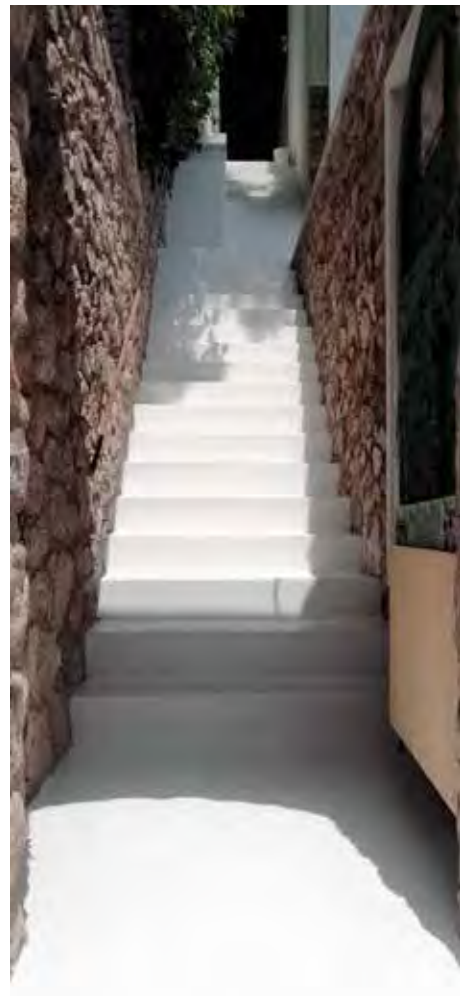
## colori

Collezioni di riferimento sono: Colors di ErreLab e Home Design Color Collection di WeAreColor (verificare sempre la fattibilità delle tinte nei diversi prodotti: [www.errelab.com/colortab](http://www.errelab.com/colortab)).

## colours

*The colour collections are: Colors by ErreLab and Home Design Color Collection of WeAreColor (always check the feasibility of the colours in the different products).*





## finiture

Sono disponibili tre diverse finiture protettive,  
Trasparente Lucida, Satinata e Opaca.

## *finishes*

*Three different protective finishes are available,  
Transparent Glossy, Polished or Matt.*

# Colors selection

Spatolato / Monocromo / Cemento Seta / Tiles / Level SF Lux / Level W Matt / Outdoor / ErreFAST

				
RL-001 Mall	RL-002 Shop	RL-003 Store	RL-004 Court	RL-005 Hall
				
RL-006 Ambient	RL-007 Living	RL-008 Library	RL-009 Cave	RL-010 Lounge
				
RL-011 Salon	RL-012 Checkroom	RL-013 Bedroom	RL-014 Home	RL-015 Roof
				
RL-016 Lobby	RL-017 Room	RL-018 Open Space	RL-019 Stage	RL-020 Suburb
				
RL-021 Drawing Room	RL-022 Closet	RL-023 Studio	RL-024 Foyer	RL-025 Chalet
				
RL-026 Legal	RL-027 Industry	RL-028 First Floor	RL-029 Garage	RL-030 Groove
				
RL-031 Set	RL-032 Cigar Room	RL-033 Cottage	RL-034 Loft	RL-035 Office
				
RL-036 Castle	RL-037 Downtown	RL-038 Cover	RL-039 Gallery	RL-040 Land

# Velato

cartella colore / *palette colours*



137.03 su 133.02



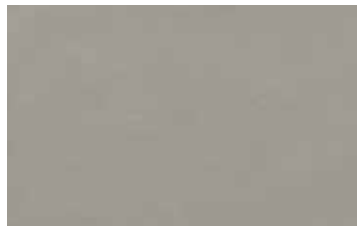
591.05 su 137.02



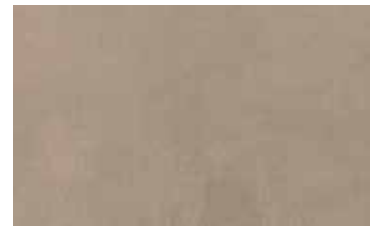
591.05 su 141.03



595.05 su 589.03



596.05 su 589.05



592.05 su 133.02

# Metallo

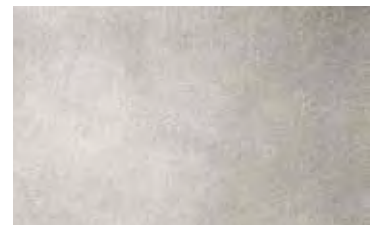
cartella colore / *palette colours*



R309.01



R309.02



R309.03



R309.04



R309.05



R309.06

## nota

I colori delle presenti cartelle sono stati realizzati tipograficamente in quadricromia e sono pertanto da considerarsi puramente indicativi.

## note

All colours presented here are printed typographically and therefore have to be considered just as an indication of the real effects.

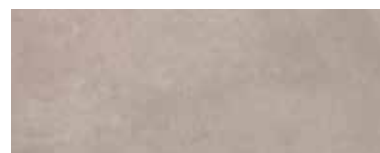
Basalto / Calcare / Travertino / Quarzite / Porfido / Scisto



Basalto Trend



Basalto Style



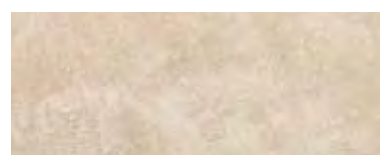
Basalto Elegance



Calcare Trend



Calcare Style



Calcare Elegance



Travertino Trend



Travertino Style



Travertino Elegance



Quarzite Trend



Quarzite Style



Quarzite Elegance



Porfido Trend



Porfido Style



Porfido Elegance



Scisto Trend



Scisto Style



Scisto Elegance

# Magma

cartella colore / *palette colours*

Basalto / Calcare



Magma 000



Magma 001-W



Magma 101-C



Magma 201-D



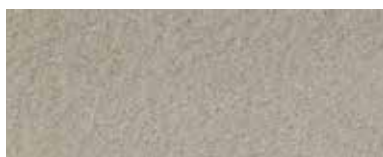
Magma 002-W



Magma 102-C



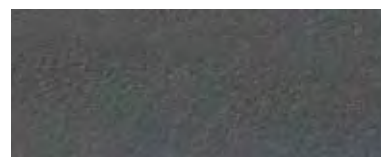
Magma 202-D



Magma 003-W



Magma 103-C



Magma 203-D



Magma 004-W



Magma 104-C



Magma 204-D



Magma 005-W



Magma 105-C



Magma 205-D



Magma 006-W

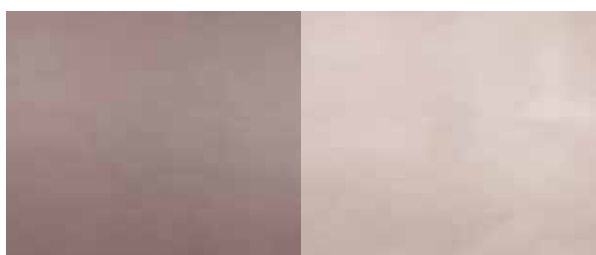


Magma 106-C



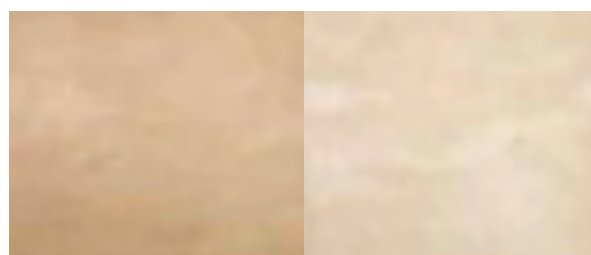
Magma 206-D

# Cemento Madre



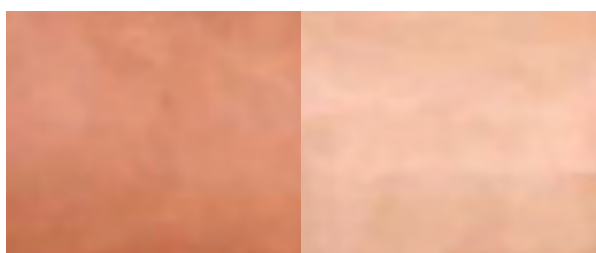
N02-D

N02-L



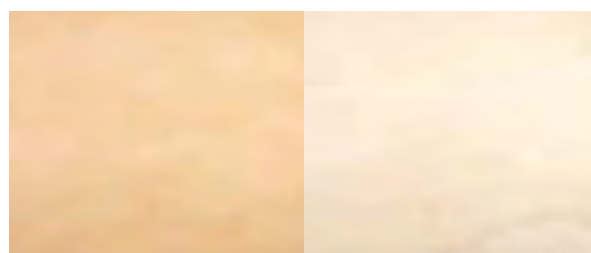
N12-D

N12-L



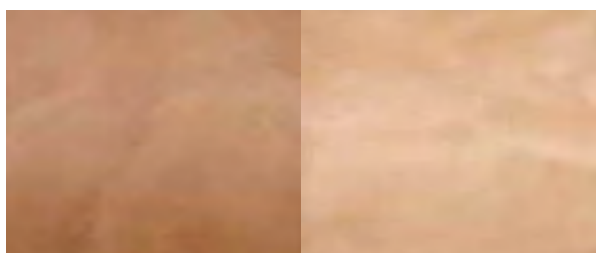
N04-D

N04-L



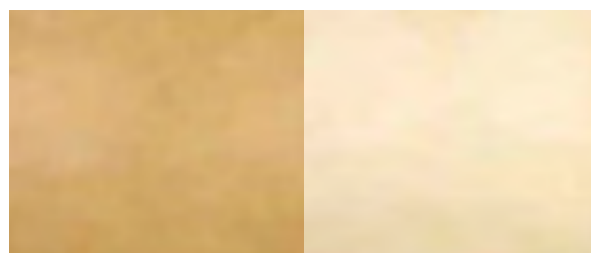
N14-D

N14-L



N06-D

N06-L



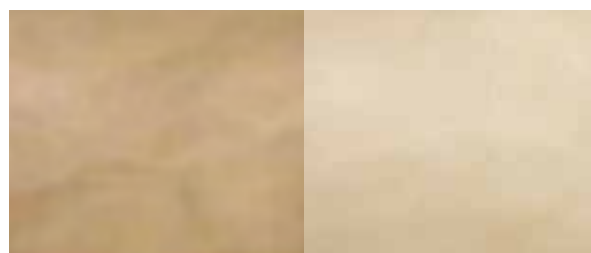
N16-D

N16-L



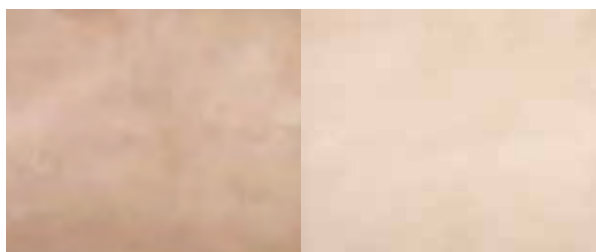
N08-D

N08-L



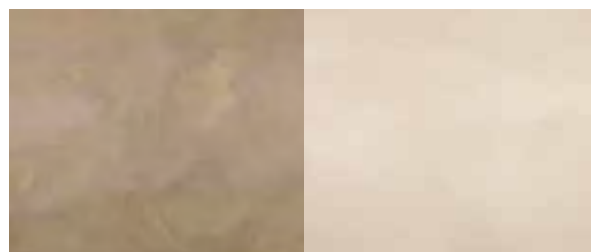
N18-D

N18-L



N10-D

N10-L



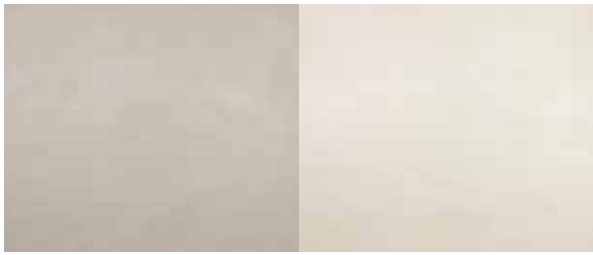
N20-D

N20-L

## **nota**

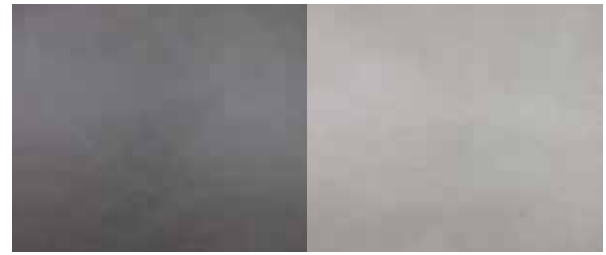
I colori delle presenti cartelle sono stati realizzati tipograficamente in quadricromia e sono pertanto da considerarsi puramente indicativi.

## cartella colore / palette colours



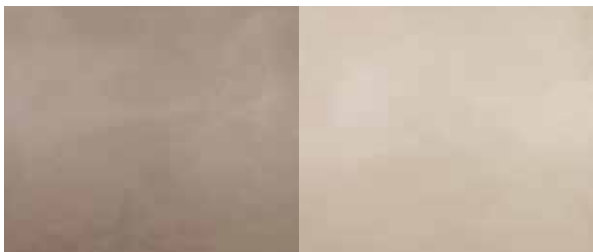
N22-D

N22-L



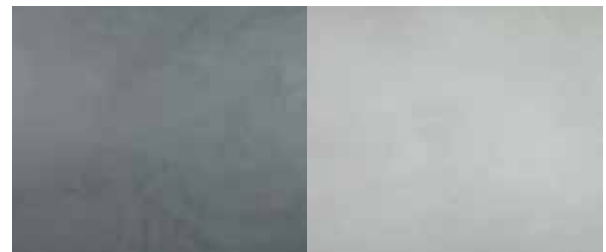
N32-D

N32-L



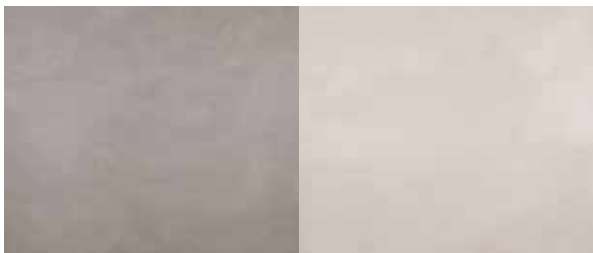
N24-D

N24-L



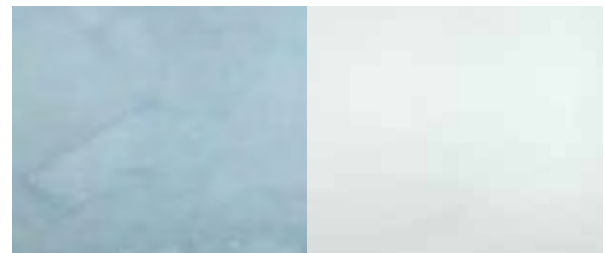
N34-D

N34-L



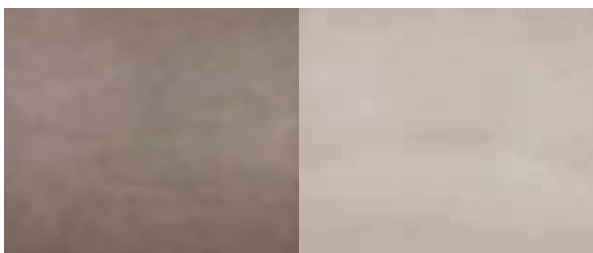
N26-D

N26-L



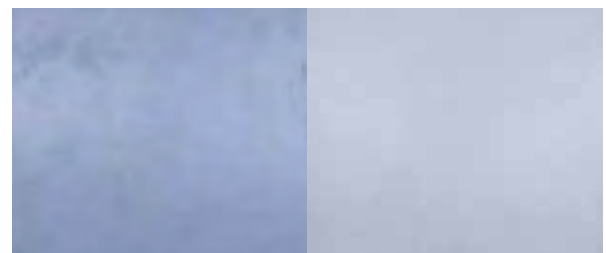
N36-D

N36-L



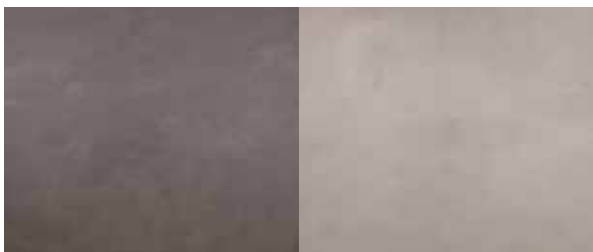
N28-D

N28-L



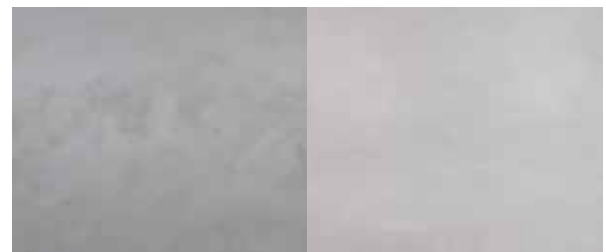
N38-D

N38-L



N30-D

N30-L



N40-D

N40-L

**n.b.**

*All colours presented here are typographically realised and, therefore, have to be considered just an indication of the real effects.*

# WeAreColor

Spatolato / Monocromo / Cemento Seta / Tiles / Level SF Lux / Level W Matt / Outdoor / ErreFAST

					
421.05 Ruby	423.05 Tiger	425.05 Cathedral gray	427.05 Plum	429.05 Slate	431.05 Teal
					
421.04 Velvet	423.04 Peanut	425.04 Mauve taupe	427.04 Grape	429.04 Pewter	431.04 Pond
					
421.03 Bloom	423.03 Bone	425.03 Fashion gray	427.03 Wisteria	429.03 Silver	431.03 Cerulean
					
421.02 Rose	423.02 Linen	425.02 Puce	427.02 Cool gray	429.02 Grey	431.02 Aquamarine
					
421.01 Light rose	423.01 Light flesh	425.01 Pink	427.01 Light Lilac	429.01 Cloud	431.01 Frost
					
422.01 Coconut	424.01 Oyster	426.01 Blush	428.01 Tulip	430.01 Sugar	432.01 Artic
					
422.02 Canvas	424.02 Posy	426.02 Baby blossom	428.02 Dust	430.02 Sky	432.02 Winter mint
					
422.03 Camel	424.03 Dark flesh	426.03 Purple gray	428.03 Prune	430.03 Steel	432.03 Green gray
					
422.04 Caramel	424.04 Persian	426.04 Liquid mercury	428.04 Mauve	430.04 Royal blue	432.04 Dark sage
					
422.05 Brick red	424.05 Vermilion	426.05 Ash	428.05 Byzantium	430.05 Agate	432.05 Green blu



## cartella colore / palette colours

					
433.05 Lagoon	435.05 Seal	437.05 Forest	439.05 Mocha	441.05 Sepia	443.05 Rust
					
433.04 Light sage	435.04 Rhino	437.04 Fern	439.04 Clay	441.04 Olive	443.04 Cider
					
433.03 Greenish	435.03 Pearl	437.03 Trout	439.03 Turtledove	441.03 Lace	443.03 Beige
					
433.02 Mint green	435.02 Natural gray	437.02 Pearl river	439.02 Cream	441.02 Salt	443.02 Powder
					
433.01 Pale turquoise	435.01 Chalk	437.01 Timid green	439.01 Sand	441.01 Eggnog	443.01 Ivory
					
434.01 Glimmer	436.01 Mint light	438.01 Banana	440.01 Rice	442.01 White coffee	444.01 Alabaster
					
434.02 Dewy	436.02 Tea	438.02 Artichoke	440.02 Flaxen	442.02 Shadow	444.02 Butter
					
434.03 Sheer	436.03 Smoke green	438.03 Fossil	440.03 Hazel wood	442.03 Tortilla	444.03 Yellow
					
434.04 Sage	436.04 Moss	438.04 Musk	440.04 Smoke	442.04 Ginger	444.04 Spice
					
434.05 Noble green	436.05 Laurel	438.05 Seaweed	440.05 Hazelnut	442.05 Dijon	444.05 Mustard

# lab

ErreLab è un'azienda dedicata allo studio e alla formulazione di prodotti e sistemi multistrato per pavimenti e rivestimenti continui.

Un crocevia di esperienze che si propone in modo diverso, innovativo e di tendenza, nel mercato dei pavimenti e rivestimenti continui.

Un vero "laboratorio", dove è possibile scambiare idee, confrontare tecniche applicative, vedere e toccare soluzioni decorative di grande impatto e gradevolezza.

Un centro di dialogo dove far nascere nuovi progetti di prodotti e di effetti, con la collaborazione di tecnici, applicatori, committenti, distributori e professionisti.

Una realtà di confronto e di scambio in cui dare spazio e scoprire nuovi talenti

*ErreLab is a company dedicated to researching and formulating products and multi-layer systems for continuous resin floors and walls.*

*A crossroad of experiences demonstrated in a new light, innovative and trendy solutions for the continuous floor market.*

*A true "laboratory", where ideas can be exchanged, application techniques compared and high-impact and pleasing decorative solutions seen and touched.*

*A place where new products and effects come to life through brainstorming sessions with technicians, decorators, applicators, distributors and professionals.*

*A stimulating environment where new talents are discovered and given creative space.*





[errelab.com](http://errelab.com)



Cod. Prodotto: 9R981-0163-00



8 051418 001457

edizione • 02/2023