

Spatolato Outdoor



Rivestimento in resina per esterno



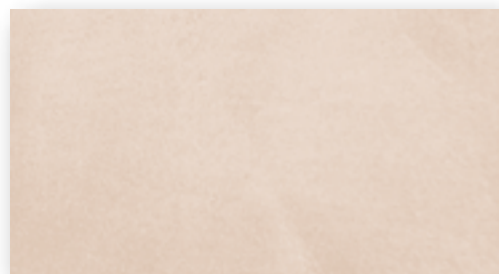
Allarga i tuoi orizzonti.

Spatolato Outdoor, il sistema ErreLAB che conquista nuove aree da dedicare alle superfici in resina.

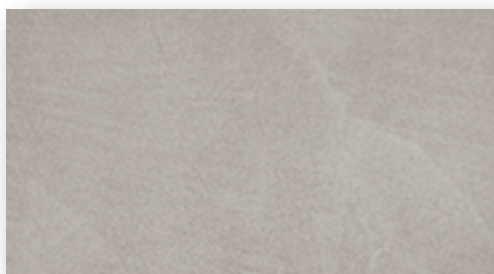


Selezione Colori

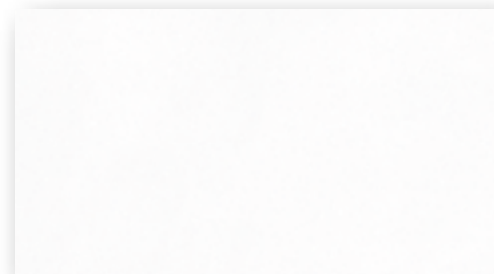
I colori disponibili per il sistema Spatolato Outdoor sono i seguenti.



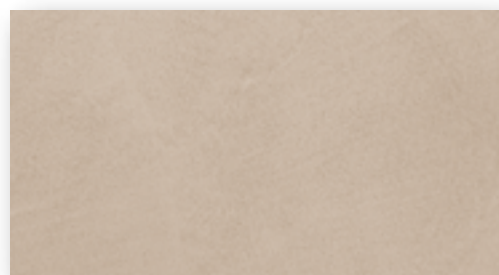
133.02



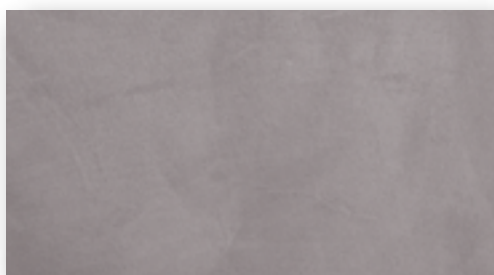
590.05



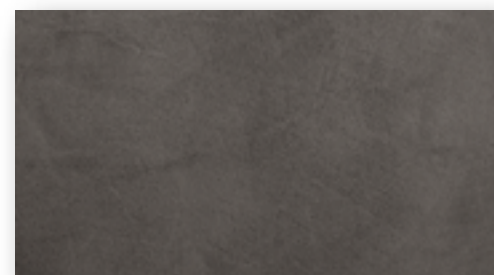
593.01



137.02



591.03



592.05

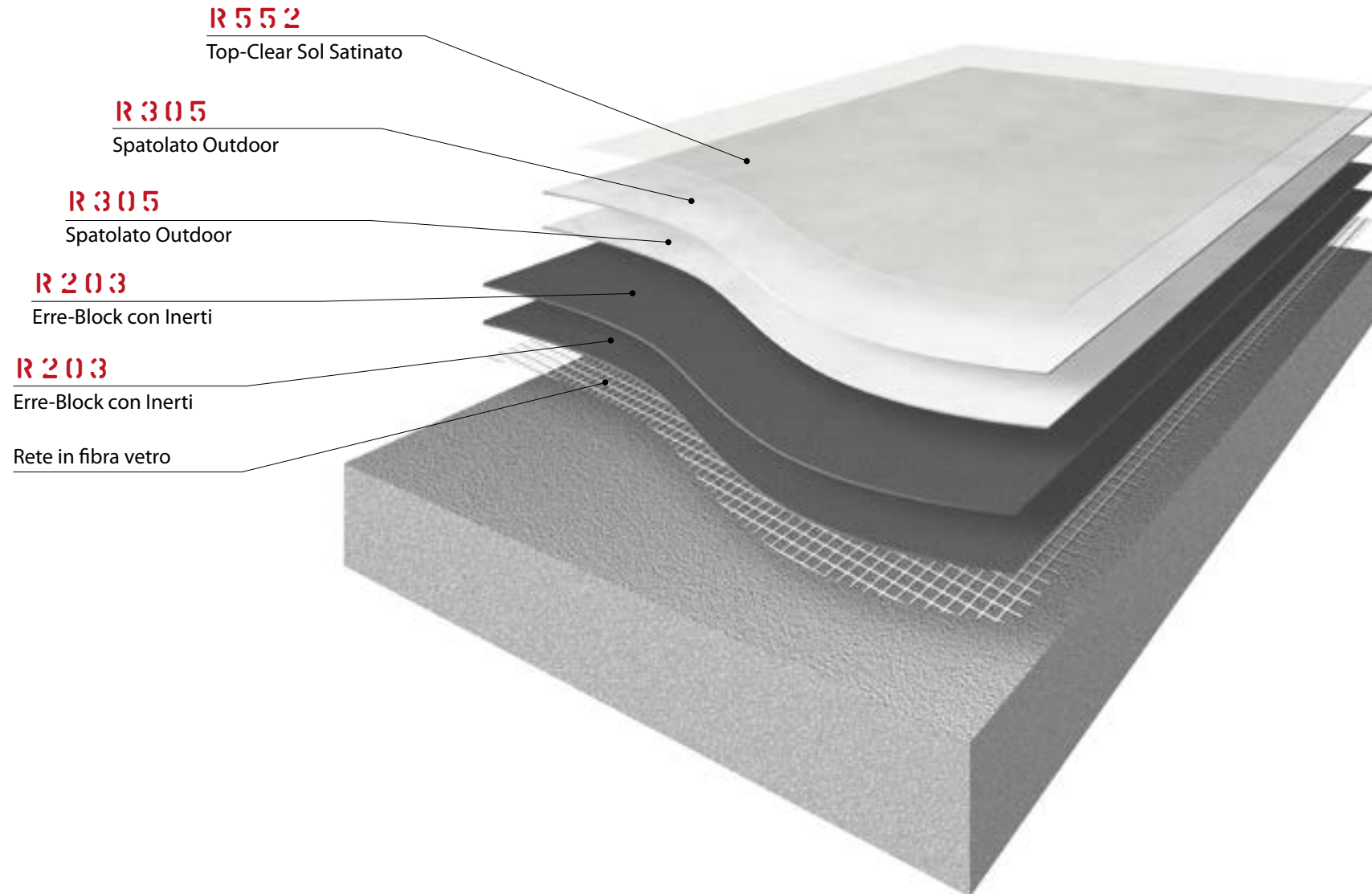
ATTENZIONE

Le tinte sopra presentate hanno una elevata durabilità in esterno.

Nel caso di tinte personalizzate è necessario utilizzare solamente paste con pigmenti resistenti in esterno.

Sistema Spatolato Outdoor

stratigrafia ciclo applicativo



Ciclo applicativo

Verifiche preliminari • FASE 1

Effettuare accurata verifica della superficie. Procedere con un accurato lavaggio chimico e una adeguata preparazione meccanica con disco diamantato dei pavimenti in piastrelle. Eventuali crepe attive vanno allargate, quindi stuccate con SIGILLANTE POLIURETANICO **R811**, applicando in superficie un rinforzo con rete in fibra di vetro 75 g/m². Mancanze di volumi vanno ripristinate con BLINDO.

1° Giorno • FASE 2

R 2 () 3 ERRE-BLOCK + INERTI

PREPARAZIONE SOTTOFONDO

Posizionare rete di vetro da 75 g/m² ed annegarla applicando con frattone americano Erre-Block caricato con il 10% di Quarzo B1 **R825**.

Prima di procedere con la fase successiva verificare sempre il livello di umidità.



24h

TRICOMPONENTE (A+B+C)

Diluizione: pronto uso

Attrezzo: Frattone americano acciaio

Pot-Life a 25°C: 90 min

Sovrapplicazione a 25°C: 24 h

Consumo 1ª ripresa: 1,20 kg/m²

2° Giorno • FASE 3

R 2 () 3 ERRE-BLOCK + INERTI

PREPARAZIONE SOTTOFONDO

Applicare con frattone uno strato di Erre-Block caricato con il 10% di Quarzo B1 **R825** in quantità adeguata.

Prima di procedere con la fase successiva verificare sempre il livello di umidità.



24h

TRICOMPONENTE (A+B+C)

Diluizione: pronto uso

Attrezzo: Frattone americano acciaio

Pot-Life a 25°C: 90 min

Sovrapplicazione a 25°C: 24 h

Consumo 2ª ripresa: 0,80 kg/m²

3° Giorno • FASE 4 - 5

R 3 0 5 SPATOLATO OUTDOOR

APPLICAZIONE MALTA DECORATIVA

Applicare a rasare, con frattone americano in acciaio, una prima mano di Spatolato Outdoor nel colore desiderato.

R 3 0 5 SPATOLATO OUTDOOR

APPLICAZIONE MALTA DECORATIVA

Applicare a rasare, con frattone americano in acciaio, la seconda mano di Spatolato Outdoor nel colore desiderato.



BICOMPONENTE (A+B)

Diluizione: pronto uso

Attrezzo: Frattone americano acciaio

Pot-Life a 25°C: 50 min

Sovrapplicazione a 25°C: 6 h

Consumo 1ª ripresa: 0,40 kg/m²

Consumo 2ª ripresa: 0,40 kg/m²

4° Giorno • FASE 6

R 5 5 2 TOP-CLEAR SOL SATINATO

FINITURA PROTETTIVA TRASPARENTE

Applicazione finale a rullo di finitura trasparente poliuretana satinata a solvente.



BICOMPONENTE (A+B)

Diluizione: pronto uso

Attrezzo: Rullo microfibra 6 mm

Pot-Life a 25°C: 40 min

Pedonabilità a 25°C: 24 h

Consumo: 0,12 kg/m²

ATTENZIONE

Il sistema SPATOLATO OUTDOOR non presenta caratteristiche impermeabilizzanti o elastomeriche e necessita quindi di sottofondi correttamente impermeabilizzati e strutturalmente stabili. Gli interventi in esterno necessitano di alcune attenzioni particolari: la gestione delle pendenze e dei relativi scarichi dell'acqua, la gestione degli sgocciolamenti sulle superfici sottostanti, la creazione di zoccolature e sgusci, il taglio dei giunti di dilatazione su ampie superfici, la corretta protezione dalle intemperie e dall'umidità durante il lavoro. Per maggiori approfondimenti, visionare la pagina errelab.com/outdoor, o contattare l'assistenza tecnica ErreLAB

R 2 0 3 ERRE-BLOCK (A+B+C)

Fondo primer tricomponente formulato con resine epossidiche in emulsione acquosa e leganti inorganici, da utilizzare a spatola su supporti particolarmente umidi e con risalita di umidità.

Ha funzione di "barriera vapore" resistente a livelli di umidità molto alti anche in controspinta.

Confezioni (A+B+C)	10 kg, 20 kg
Rapporto in peso	A=300, B=200, C=500
Diluizione	Pronto uso
Attrezzo	Frattone americano acciaio
Pot-life 25°C	90 minuti
Sovrapplicazione 25°C	24 ore
Consumo per ripresa	0,80 - 1,20 kg/m²

R 3 0 5 SPATOLATO OUTDOOR (A+B)

Malta bicomponente, non ingiallente, a granulometria fine, a base di resine poliuretatiche in dispersione acquosa. Presenta ottima adesione sui rivestimenti resinosi, ottima resistenza meccanica, buona resistenza all'abrasione e ottima resistenza alla luce e agli agenti atmosferici che la rendono ideale per l'applicazione in esterno (solo nelle colorazioni consigliate) e all'interno nelle zone più esposte alla luce diretta (vetrine, porte finestre etc.).

Confezioni	5 kg, 10 kg
Rapporto in peso	A=900, B=50, Pigmento=50
Diluizione	Pronto uso
Attrezzo	Frattone americano acciaio
Pot-life 25°C	50 minuti
Sovrapplicazione 25°C	6 ore
Consumo per ripresa	0,40 kg/m²

Il sistema Outdoor in sintesi • Pavimento / Terrazzo

COSTO TOTALE MINIMO INDICATIVO CICLO DI LAVORAZIONE • SPESSORE CIRCA 2,50 mm

GIORNI	FASE	LAVORAZIONE O PRODOTTO	CODICE	APPLICAZIONE	CONSUMO Kg/m ²	COSTO €/m ²
	1	Verifica umidità e preparazione meccanica mediante levigatura				
1°	2	Erre-Block + 10% Quarzo B1 + Rete in fibra di vetro	R203	Frattone	1,20	18,15
2°	3	Erre-Block + 10% Quarzo B1	R203	Frattone	0,80	10,10
3°	4	Spatolato Outdoor (*)	R305	Frattone	0,40	8,20
	5	Spatolato Outdoor (*)	R305	Frattone	0,40	8,20
4°	6	Top-Clear Sol Satinato	R552	Rullo	0,10	5,10
COSTO TOTALE MINIMO LISTINO €/m²						49,75

ATTENZIONE: consumi e costi indicati possono variare a seconda delle condizioni del supporto. (*) **NOTA BENE:** il costo indicativo è valido per qualsiasi colorazione.

R 5 5 2 TOP-CLEAR SOL SATINATO (A+B)

Smalto trasparente satinato poliuretano bicomponente (A+B) a base di resine poliuretano alifatiche, veicolate in solvente, additivato con silici e cere opacanti. Resistente ai raggi ultravioletti, all'attacco chimico delle piogge acide e all'azione diretta di diversi acidi.

R552 TOP-CLEAR SOL SATINATO forma una pellicola con una buona resistenza all'abrasione e al graffio.

Confezioni (A+B)	1 kg, 4 kg, 10 kg
Rapporto in peso	A=750, B=250
Diluizione	Pronto uso
Attrezzo	Rullo microfibra (6 mm)
Pot-life 25°C	40 minuti
Pedonabilità 25°C	24 ore
Consumo per ripresa	0,12 kg/m²

ATTENZIONE

Su pavimenti esposti alle intemperie e soggetti a bagnarsi, applicare una seconda ripresa di finitura in Top-Clear Sol modificata aggiungendo il 10% in peso di inerte antisdrucciolevole: Quarzo B1 o B2.

Note

Sebbene sia stata posta la massima cura nella compilazione delle informazioni tecniche sui prodotti, è necessario che gli applicatori verifichino l'idoneità dei prodotti al caso specifico, alle condizioni applicative e alle prestazioni richieste alle superfici da trattare. E' bene che gli applicatori, prima di posare i nostri prodotti, abbiano seguito i nostri corsi di applicazione o si siano confrontati con il nostro Servizio di Assistenza Tecnica. Il colore e la resa estetica finale dell'effetto decorativo dipendono comunque dalla manualità dell'applicatore nella stesura dei prodotti.

Tutti i prodotti indicati nel presente documento necessitano, per l'utilizzo e lo stoccaggio, di una temperatura approssimativa dell'ambiente compresa tra i 15°C e i 30°C.

Non lasciare le confezioni alla luce diretta del sole.

L'asciugatura in profondità dei cicli di lavoro indicati avviene dopo circa 7 giorni.

I colori della presente cartella sono stati realizzati tipograficamente in quadricromia e sono pertanto da considerarsi puramente indicativi.



ERRELAB
c r e a i n r e s i n a



ERRELAB S.r.l.

Via Volta, 45 • 10040 - Druento • TO • Tel. +39 011.9941831 • Fax 011.9841621 • www.errelab.com