

Spatolato Outdoor



Rivestimento in resina per esterno



Allarga i tuoi orizzonti.

Spatolato Outdoor, il sistema ErreLAB che conquista nuove aree da dedicare alle superfici in resina.





Più spazio

Un sistema pensato per arricchire le aree esterne delle abitazioni come patii, balconi, terrazzi, camminamenti, marciapiedi e contorni piscina.

Un decoro discreto che non passa inosservato, in una selezione cromatica essenziale, ben calibrata, che può proseguire negli esterni la lavorazione ed il colore realizzato all'interno.

Per godere al meglio di ogni spazio all'aperto.





Più comfort

Con delicati flussi di materia, nel suo rigore estetico,

Spatolato Outdoor veste e colora le aree esterne

con grande fascino e pulizia.

Superfici continue, leggermente materiche,

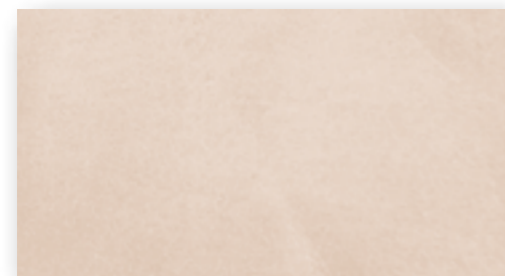
prive di fughe, di facile pulizia e manutenzione.



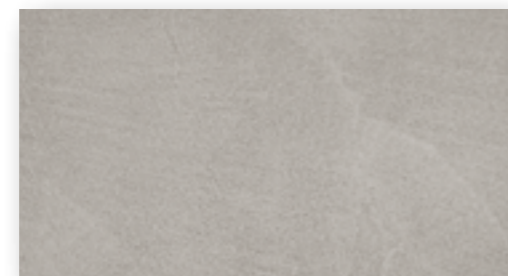


Selezione Colori

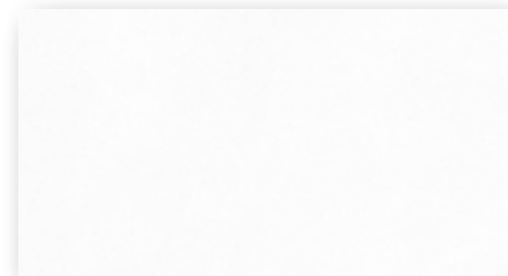
I colori disponibili per il sistema Spatolato Outdoor sono i seguenti.



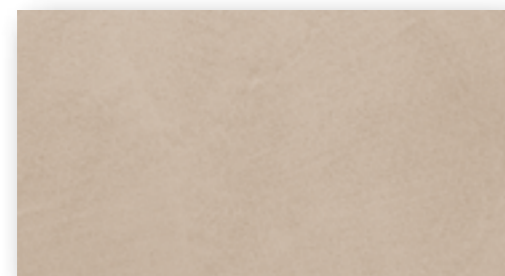
133.02



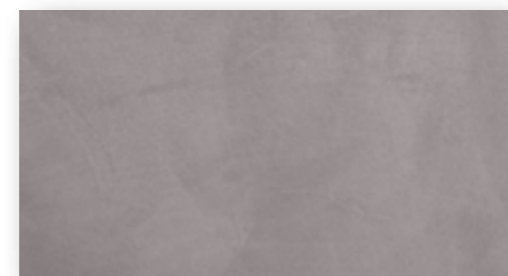
590.05



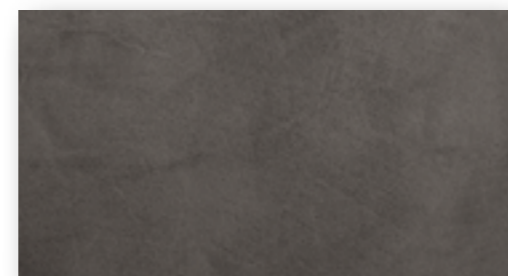
593.01



137.02



591.03



592.05

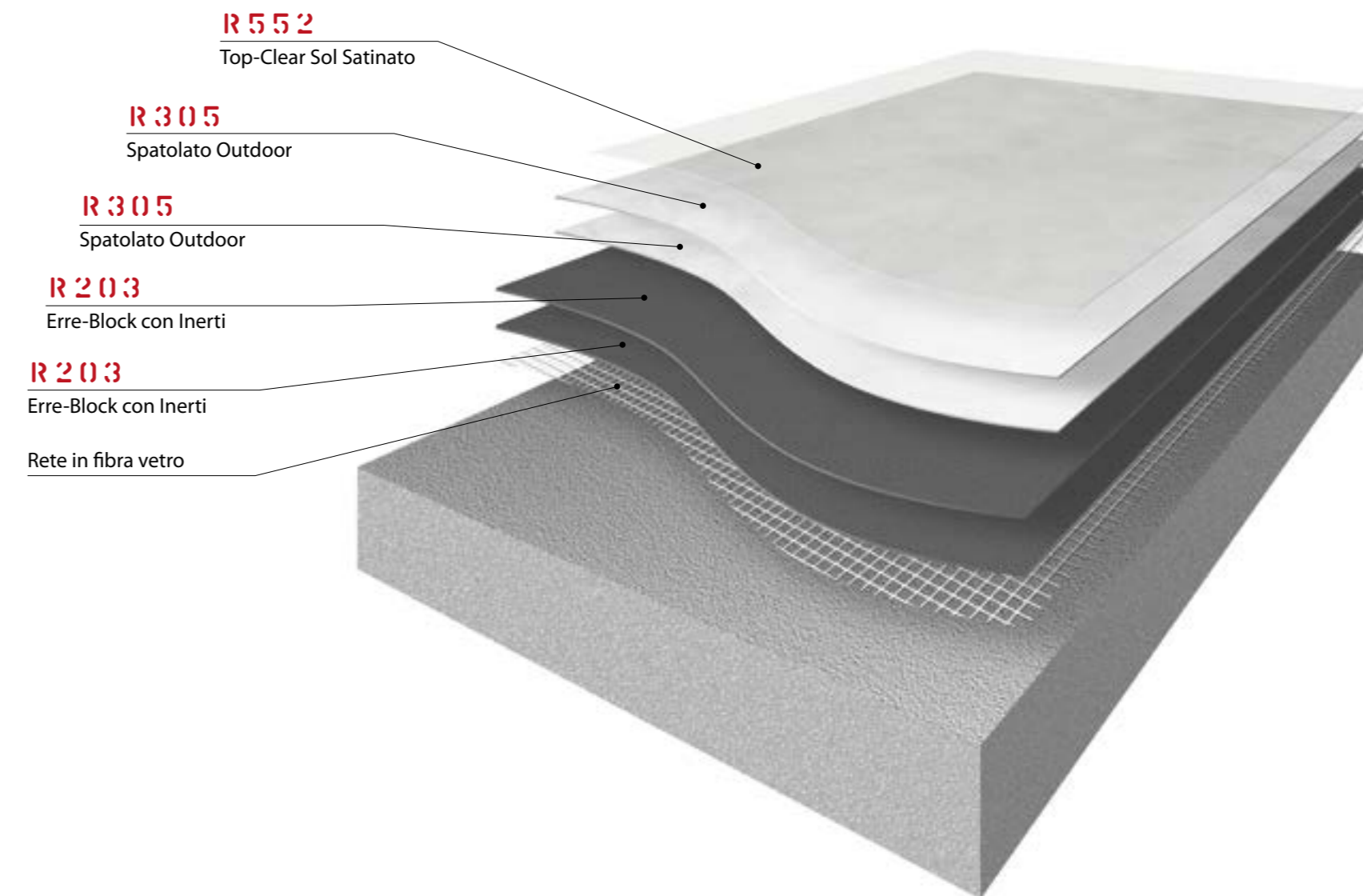
ATTENZIONE

Le tinte sopra presentate hanno una elevata durabilità in esterno.

Nel caso di tinte personalizzate è necessario utilizzare solamente paste con pigmenti resistenti in esterno.

Sistema Spatolato Outdoor

stratigrafia ciclo applicativo



Ciclo applicativo

Verifiche preliminari • FASE 1

Effettuare accurata verifica della superficie. Procedere con un accurato lavaggio chimico e una adeguata preparazione meccanica con disco diamantato dei pavimenti in piastrelle. Eventuali crepe attive vanno allargate, quindi stuccate con SIGILLANTE POLIURETANICO **R811**, applicando in superficie un rinforzo con rete in fibra di vetro 75 g/m². Mancanze di volumi vanno ripristinate con BLINDO.

1° Giorno • FASE 2

R 2 0 3 ERRE-BLOCK + INERTI

PREPARAZIONE SOTTOFONDO

Posizionare rete di vetro da 75 g/m² ed annegarla applicando con frattone americano Erre-Block caricato con il 10% di Quarzo B1 **R825**.

Prima di procedere con la fase successiva verificare sempre il livello di umidità.



TRICOMPONENTE (A+B+C)

Diluizione: pronto uso

Attrezzo: Frattone americano acciaio

Pot-Life a 25°C: 90 min

Sovrapplicazione a 25°C: 24 h

Consumo 1ª ripresa: 1,20 kg/m²

2° Giorno • FASE 3

R 2 0 3 ERRE-BLOCK + INERTI

PREPARAZIONE SOTTOFONDO

Applicare con frattone uno strato di Erre-Block caricato con il 10% di Quarzo B1 **R825** in quantità adeguata.

Prima di procedere con la fase successiva verificare sempre il livello di umidità.



TRICOMPONENTE (A+B+C)

Diluizione: pronto uso

Attrezzo: Frattone americano acciaio

Pot-Life a 25°C: 90 min

Sovrapplicazione a 25°C: 24 h

Consumo 2ª ripresa: 0,80 kg/m²

3° Giorno • FASE 4 - 5

R 3 0 5 SPATOLATO OUTDOOR

APPLICAZIONE MALTA DECORATIVA

Applicare a rasare, con frattone americano in acciaio, una prima mano di Spatolato Outdoor nel colore desiderato.



BICOMPONENTE (A+B)

Diluizione: pronto uso

Attrezzo: Frattone americano acciaio

Pot-Life a 25°C: 50 min

Sovrapplicazione a 25°C: 6 h

Consumo 1ª ripresa: 0,40 kg/m²

Consumo 2ª ripresa: 0,40 kg/m²

R 3 0 5 SPATOLATO OUTDOOR

APPLICAZIONE MALTA DECORATIVA

Applicare a rasare, con frattone americano in acciaio, la seconda mano di Spatolato Outdoor nel colore desiderato.

4° Giorno • FASE 6

R 5 5 2 TOP-CLEAR SOL SATINATO

FINITURA PROTETTIVA TRASPARENTE

Applicazione finale a rullo di finitura trasparente poliuretana satinata a solvente.



BICOMPONENTE (A+B)

Diluizione: pronto uso

Attrezzo: Rullo microfibra 6 mm

Pot-Life a 25°C: 40 min

Pedonabilità a 25°C: 24 h

Consumo: 0,12 kg/m²

ATTENZIONE

Il sistema SPATOLATO OUTDOOR non presenta caratteristiche impermeabilizzanti o elastomeriche e necessita quindi di sottofondi correttamente impermeabilizzati e strutturalmente stabili. Gli interventi in esterno necessitano di alcune attenzioni particolari: la gestione delle pendenze e dei relativi scarichi dell'acqua, la gestione degli sgocciolamenti sulle superfici sottostanti, la creazione di zoccolature e sgusci, il taglio dei giunti di dilatazione su ampie superfici, la corretta protezione dalle intemperie e dall'umidità durante il lavoro. Per maggiori approfondimenti, visionare la pagina errelab.com/outdoor, o contattare l'assistenza tecnica ErreLAB

R 2 0 3 ERRE-BLOCK (A+B+C)

Fondo primer tricomponente formulato con resine epossidiche in emulsione acquosa e leganti inorganici, da utilizzare a spatola su supporti particolarmente umidi e con risalita di umidità.

Ha funzione di "barriera vapore" resistente a livelli di umidità molto alti anche in contropinta.

Confezioni (A+B+C)	10 kg, 20 kg
Rapporto in peso	A=300, B=200, C=500
Diluizione	Pronto uso
Attrezzo	Frattone americano acciaio
Pot-life 25°C	90 minuti
Sovrapplicazione 25°C	24 ore
Consumo per ripresa	0,80 - 1,20 kg/m²

R 3 0 5 SPATOLATO OUTDOOR (A+B)

Malta bicomponente, non ingiallente, a granulometria fine, a base di resine poliuretatiche in dispersione acquosa. Presenta ottima adesione sui rivestimenti resinosi, ottima resistenza meccanica, buona resistenza all'abrasione e ottima resistenza alla luce e agli agenti atmosferici che la rendono ideale per l'applicazione in esterno (solo nelle colorazioni consigliate) e all'interno nelle zone più esposte alla luce diretta (vetrine, porte finestre etc.).

Confezioni	5 kg, 10 kg
Rapporto in peso	A=900, B=50, Pigmento=50
Diluizione	Pronto uso
Attrezzo	Frattone americano acciaio
Pot-life 25°C	50 minuti
Sovrapplicazione 25°C	6 ore
Consumo per ripresa	0,40 kg/m²

R 5 5 2 TOP-CLEAR SOL SATINATO (A+B)

Smalto trasparente satinato poliuretatico bicomponente (A+B) a base di resine poliuretatiche alifatiche, veicolate in solvente, additivato con silici e cere opacanti. Resistente ai raggi ultravioletti, all'attacco chimico delle piogge acide e all'azione diretta di diversi acidi.

R552 TOP-CLEAR SOL SATINATO forma una pellicola con una buona resistenza all'abrasione e al graffio.

Confezioni (A+B)	1 kg, 4 kg, 10 kg
Rapporto in peso	A=750, B=250
Diluizione	Pronto uso
Attrezzo	Rullo microfibra (6 mm)
Pot-life 25°C	40 minuti
Pedonabilità 25°C	24 ore
Consumo per ripresa	0,12 kg/m²

ATTENZIONE

Su pavimenti esposti alle intemperie e soggetti a bagnarsi, applicare una seconda ripresa di finitura in Top-Clear Sol modificata aggiungendo il 10% in peso di inerte antisdrucchiolevole: Quarzo B1 o B2.

Il sistema Outdoor in sintesi • Pavimento / Terrazzo

COSTO TOTALE MINIMO INDICATIVO CICLO DI LAVORAZIONE • SPESSORE CIRCA 2,50 mm

GIORNI	FASE	LAVORAZIONE O PRODOTTO	CODICE	APPLICAZIONE	CONSUMO Kg/m ²	COSTO €/m ²
	1	Verifica umidità e preparazione meccanica mediante levigatura				
1°	2	Erre-Block + 10% Quarzo B1 + Rete in fibra di vetro	R203	Frattone	1,20	18,15
2°	3	Erre-Block + 10% Quarzo B1	R203	Frattone	0,80	10,10
3°	4	Spatolato Outdoor (*)	R305	Frattone	0,40	8,20
	5	Spatolato Outdoor (*)	R305	Frattone	0,40	8,20
4°	6	Top-Clear Sol Satinato	R552	Rullo	0,10	5,10
COSTO TOTALE MINIMO LISTINO €/m²						49,75

ATTENZIONE: consumi e costi indicati possono variare a seconda delle condizioni del supporto. (*) **NOTA BENE:** il costo indicativo è valido per qualsiasi colorazione.

Note

Sebbene sia stata posta la massima cura nella compilazione delle informazioni tecniche sui prodotti, è necessario che gli applicatori verifichino l'idoneità dei prodotti al caso specifico, alle condizioni applicative e alle prestazioni richieste alle superfici da trattare. E' bene che gli applicatori, prima di posare i nostri prodotti, abbiano seguito i nostri corsi di applicazione o si siano confrontati con il nostro Servizio di Assistenza Tecnica. Il colore e la resa estetica finale dell'effetto decorativo dipendono comunque dalla manualità dell'applicatore nella stesura dei prodotti.

Tutti i prodotti indicati nel presente documento necessitano, per l'utilizzo e lo stoccaggio, di una temperatura approssimativa dell'ambiente compresa tra i 15°C e i 30°C.

Non lasciare le confezioni alla luce diretta del sole.

L'asciugatura in profondità dei cicli di lavoro indicati avviene dopo circa 7 giorni.

I colori della presente cartella sono stati realizzati tipograficamente in quadricromia e sono pertanto da considerarsi puramente indicativi.



ERRELAB
crea in resina



ERRELAB S.r.l.

Via Volta, 45 • 10040 - Druento • TO • Tel. +39 011.9941831 • Fax 011.9841621 • www.errelab.com